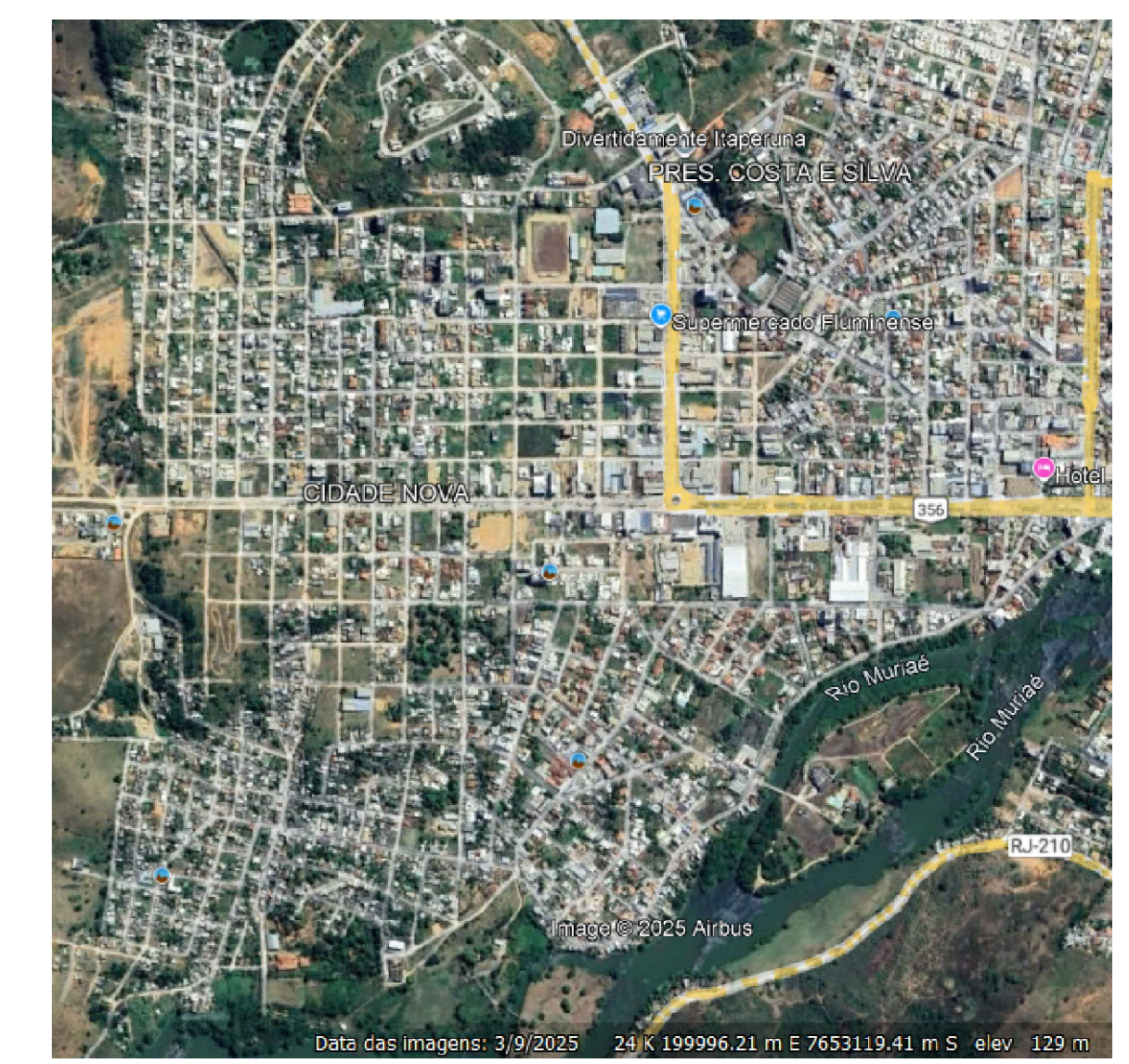




○ PV - POÇO DE VISITA - PROJETADO  
 ——— CURVAS DE NÍVEL



LOCALIZAÇÃO



PREFEITURA MUNICIPAL DE ITAPERUNA  
 Secretaria Municipal de Obras

**PROJETO DE PAVIMENTAÇÃO**

DENOMINAÇÃO / ENDEREÇO:  
**PAVIMENTAÇÃO E DRENAGEM DO BAIRRO CIDADE NOVA NO MUNICÍPIO DE ITAPERUNA-RJ**

RESPONSABILIDADE: **Secretaria Municipal de Obras de Itaperuna** ETAPA DE PROJETO: **PROJETO BÁSICO**

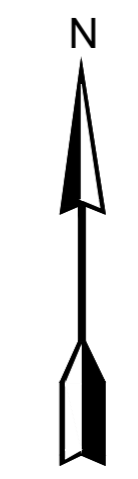
ESCALA: **01/01** PRANCHA: **SET/2025** DATA: **TOPOGRAFIA** ASSUNTO:

INDICADA: **01/01** SET/2025 TOPOGRAFIA

TÍTULO:  
**PROJETO BÁSICO - LEVANTAMENTO TOPOGRÁFICO**

Responsável Técnico pelo Projeto:

ARQUIVO:  
 Cidade\_Nova\_Projeto Basico TOPOGRAFIA



**01** TOPOGRAFIA  
 ESC: 1:2500