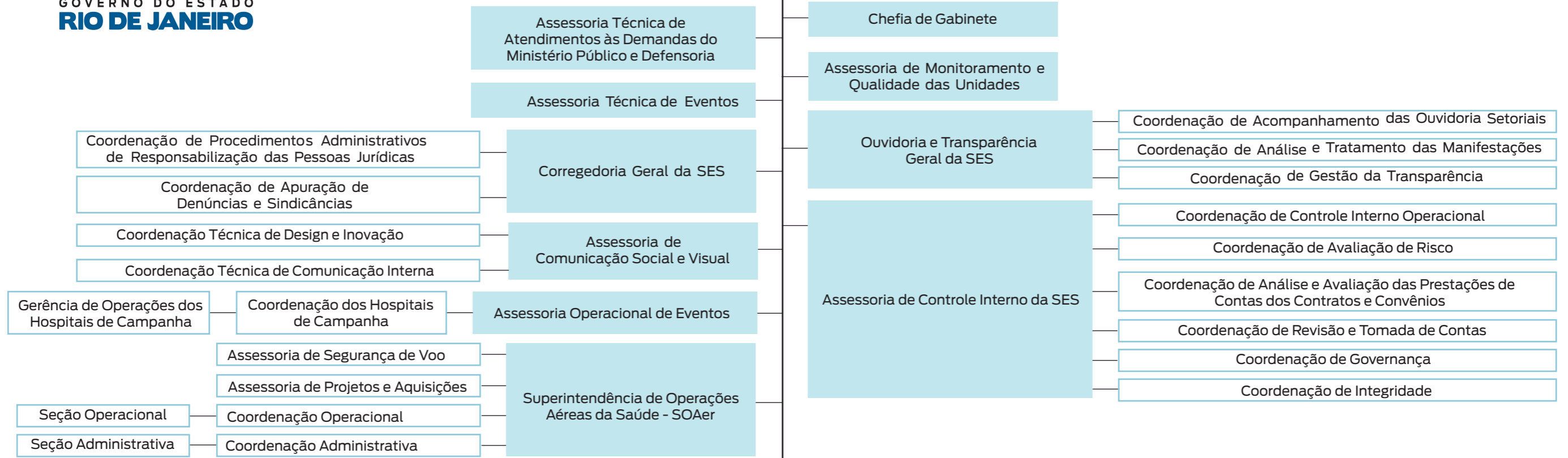


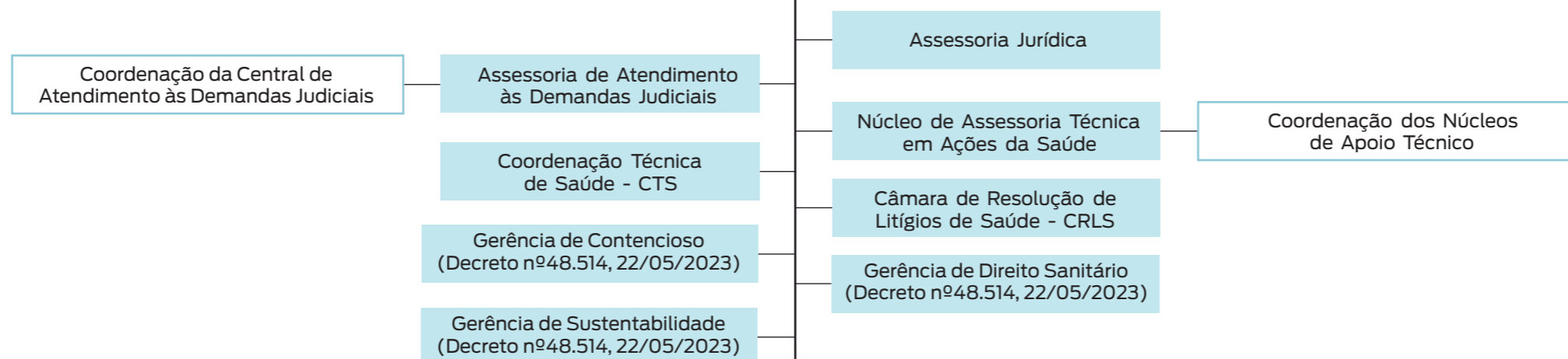


## SECRETARIA DE ESTADO DE SAÚDE DO RIO DE JANEIRO

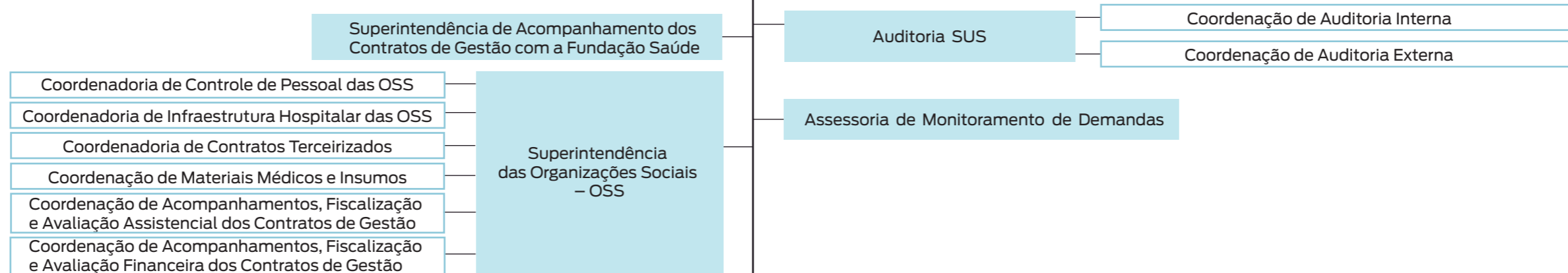
### GABINETE DO SECRETÁRIO



### SUBSECRETARIA JURÍDICA



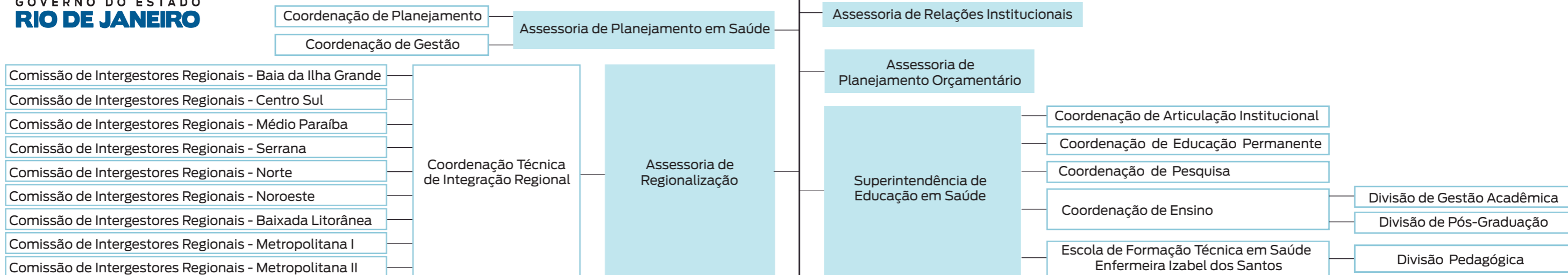
### SUBSECRETARIA DE AUDITORIA E CONTROLE



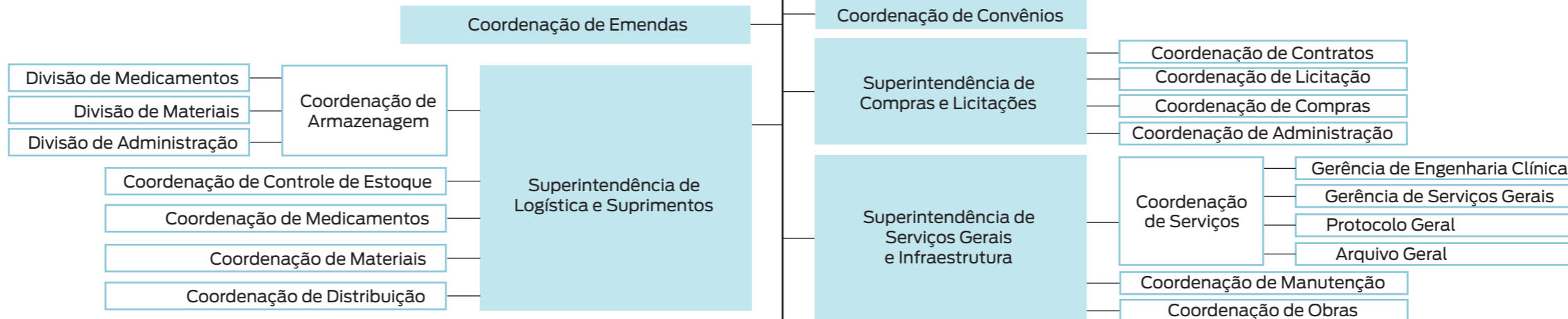


# SECRETARIA DE ESTADO DE SAÚDE DO RIO DE JANEIRO

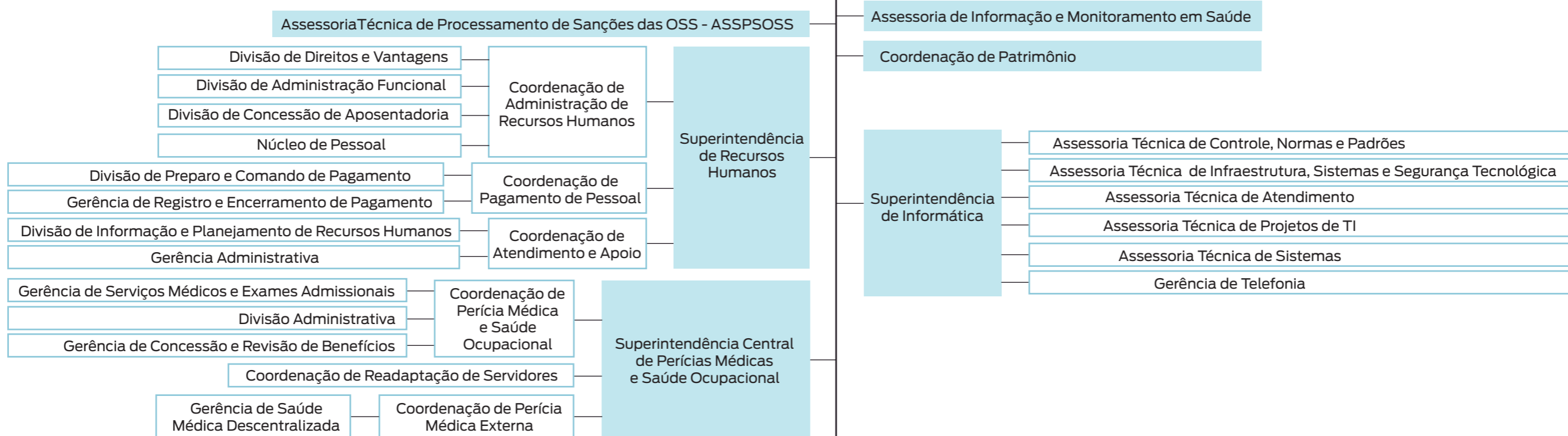
## SUBSECRETARIA GERAL



## SUBSECRETARIA EXECUTIVA

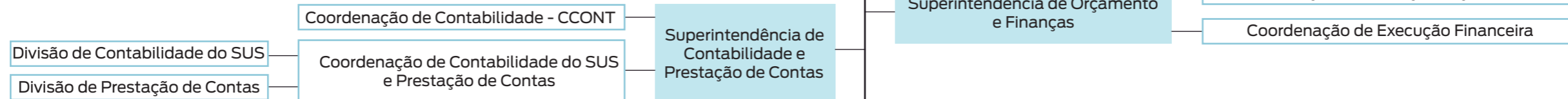


## SUBSECRETARIA DE GESTÃO ESTRATÉGICA

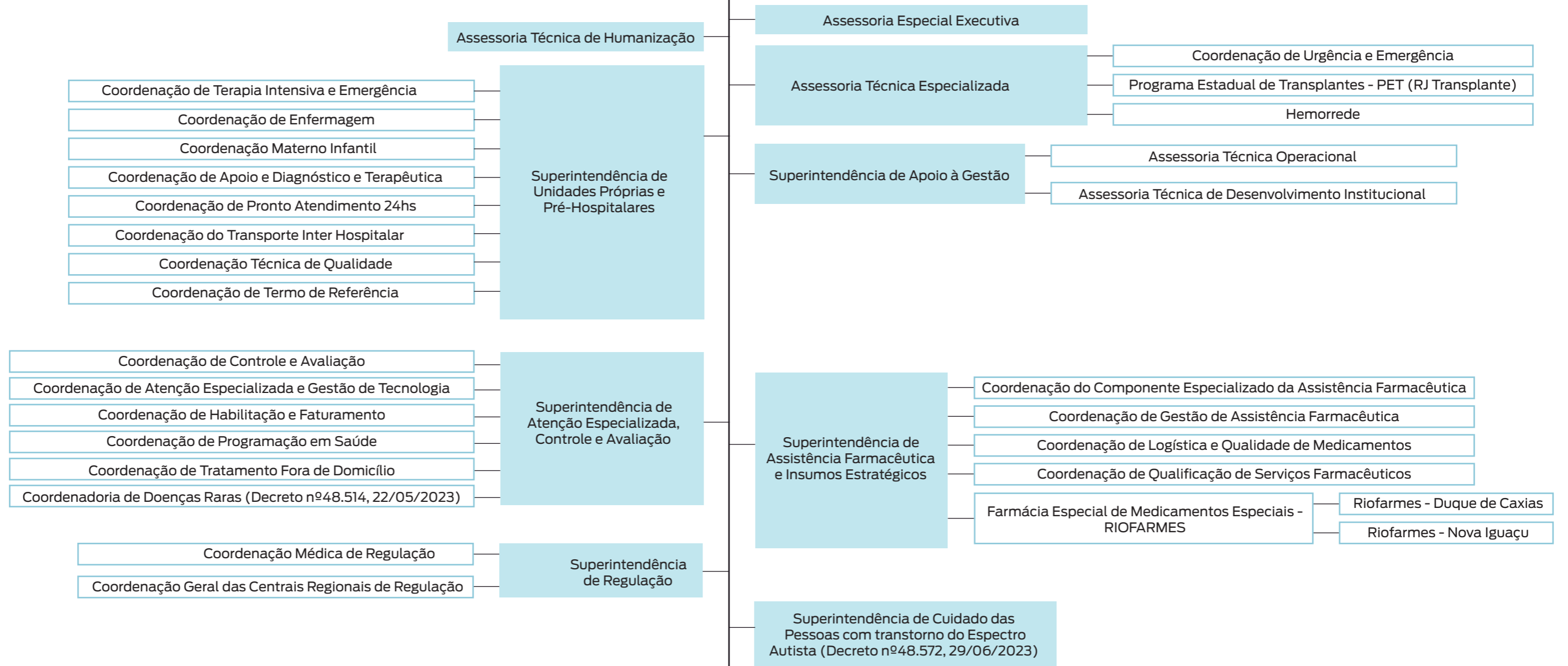


## SECRETARIA DE ESTADO DE SAÚDE DO RIO DE JANEIRO

### SUBSECRETARIA DO FUNDO ESTADUAL DE SAÚDE



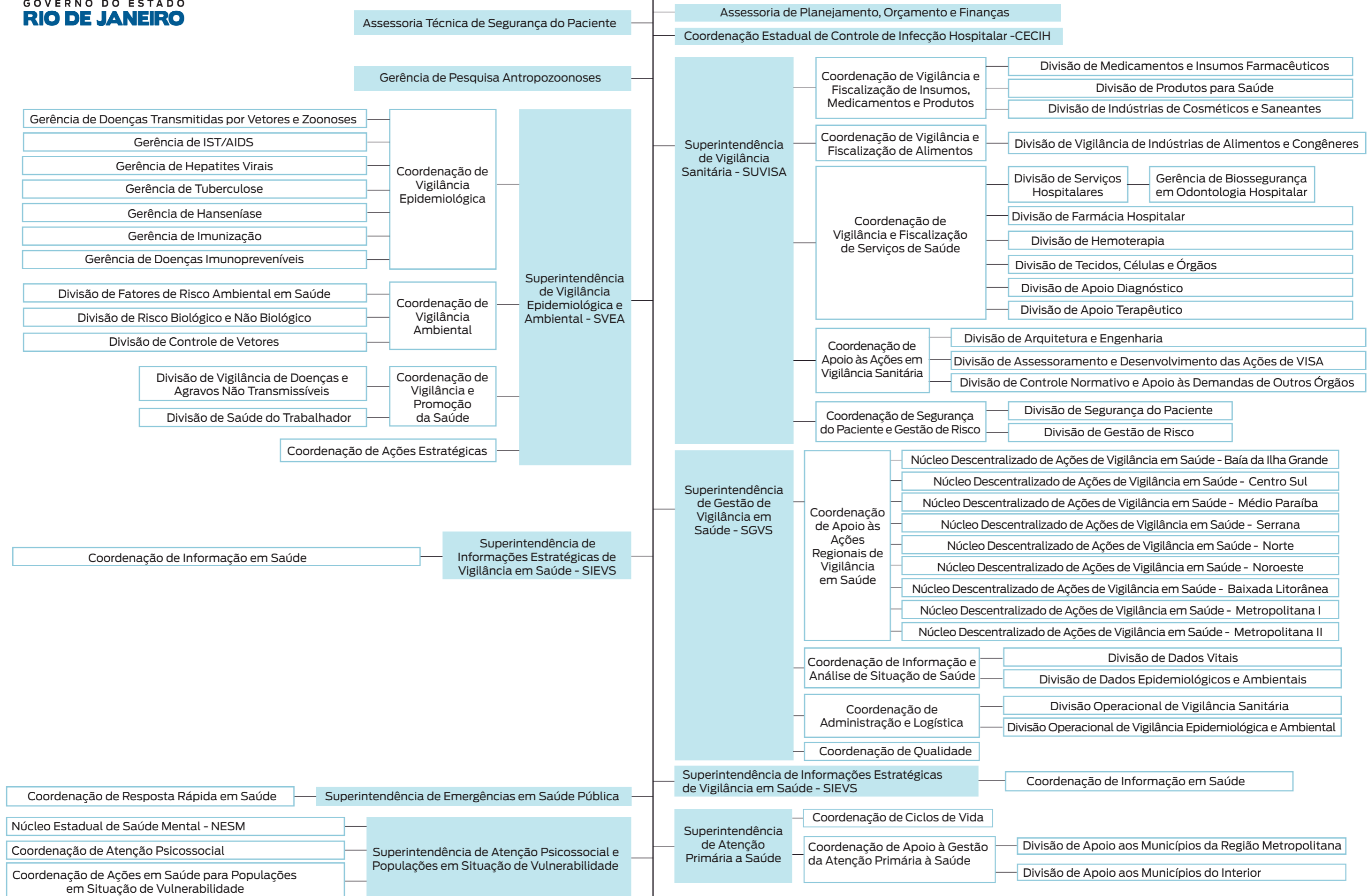
### SUBSECRETARIA DE ATENÇÃO À SAÚDE





# SECRETARIA DE ESTADO DE SAÚDE DO RIO DE JANEIRO

## SUBSECRETARIA DE VIGILÂNCIA E ATENÇÃO PRIMÁRIA À SAÚDE



## SECRETARIA DE ESTADO DE SAÚDE DO RIO DE JANEIRO

### SUBSECRETARIA DE PROTEÇÃO E BEM-ESTAR ANIMAL

Superintendência de Ações Estratégicas  
em Proteção e Bem-Estar Animal

### ENTIDADES VINCULADAS E/OU SUPERVISIONADAS

Instituto Vital Brasil S.A. - IVB

Fundo Estadual de Saúde - FES

Instituto de Assistência aos Servidores do Estado do Rio de Janeiro - IASERJ

Fundação Saúde do Estado do Rio de Janeiro - FSERJ

### ÓRGÃOS COLEGIADOS

Conselho Estadual de Luta contra Tuberculose

Conselho Estadual de Saúde - CES

Comissão de Intergestores Bipartite - CIB

Estrutura Organizacional da Secretaria de Estado de Saúde

Elaborado por: Assessoria de Comunicação Social e Visual - Coordenação Técnica de Design e Inovação

Revisado por: Ouvidoria e Transparência Geral da SES

25/08/2023