

Secretaria de
Saúde



GOVERNO DO ESTADO
RIO DE JANEIRO

FLUXOGRAMA LINHA DE CUIDADO MATERNO INFANTIL

HIV





SECRETARIA DE ESTADO DE SAÚDE DO RIO DE JANEIRO
SUBSECRETARIA DE VIGILÂNCIA E ATENÇÃO PRIMÁRIA À SAÚDE
SUPERINTENDÊNCIA DE ATENÇÃO PRIMÁRIA À SAÚDE
SUPERINTENDÊNCIA DE VIGILÂNCIA EPIDEMIOLÓGICA E AMBIENTAL

Secretária de Saúde do Estado do Rio de Janeiro

Cláudia Maria Braga de Mello

Subsecretário de Vigilância e Atenção Primária à Saúde

Mário Sérgio Ribeiro

Superintendente de Atenção Primária à Saúde

Halene Cristina Dias de Armada e Silva

Superintendente de Vigilância Epidemiológica e Ambiental

Mário Sérgio Ribeiro

Coordenadora de Vigilância Epidemiológica

Cristina Maria Giordano Dias

Coordenadora dos Ciclos de Vida

Michelli Melo Grama

Gerente de IST/AIDS

Juliana Rebello Gomes

Gerente de Hepatites Virais

Clarice Gdalevici

Elaboração Técnica:

Carlos Augusto da Silva Fernandes, Clarice Gdalevici, Elizabeth Borges Lemos, Giovana Teixeira Fernandes, José Carlos Benfica dos S. Júnior, Juliana Rebello Gomes, Julia Barcelos do Nascimento, Luiza Carneiro da Cunha Faria, Marcella Martins Alves Teófilo, Michelli Melo Grama, Nathália Caitano de Macedo Goulart, Renata Alves Lima, Roberta Rodrigues da Costa

Elaboração Gráfica:

Equipe Design SES

É permitida a reprodução parcial ou total desta obra, desde que citada a fonte.

HIV

USUÁRIA OU PESSOA EM SITUAÇÃO DE RUA CHEGA NA UBS/APS

PLANEJAMENTO REPRODUTIVO

- Teste Rápido de sífilis, HIV, hepatites B e C
- Aconselhamento
- Métodos de prevenção
- Vacinas
- PrEP e PEP

Espaço de escuta e acolhimento

Suspeita de gravidez?

SIM

NÃO

Realizar TIG

TIG negativo

Encaminhar para planejamento reprodutivo

TIG POSITIVO

Teste rápido de HIV reagente

Realizar teste rápido

Iniciar pré-natal

- Notificar para HIV
- Encaminhamento para o SAE
- Manter cuidado compartilhado entre a APS e SAE

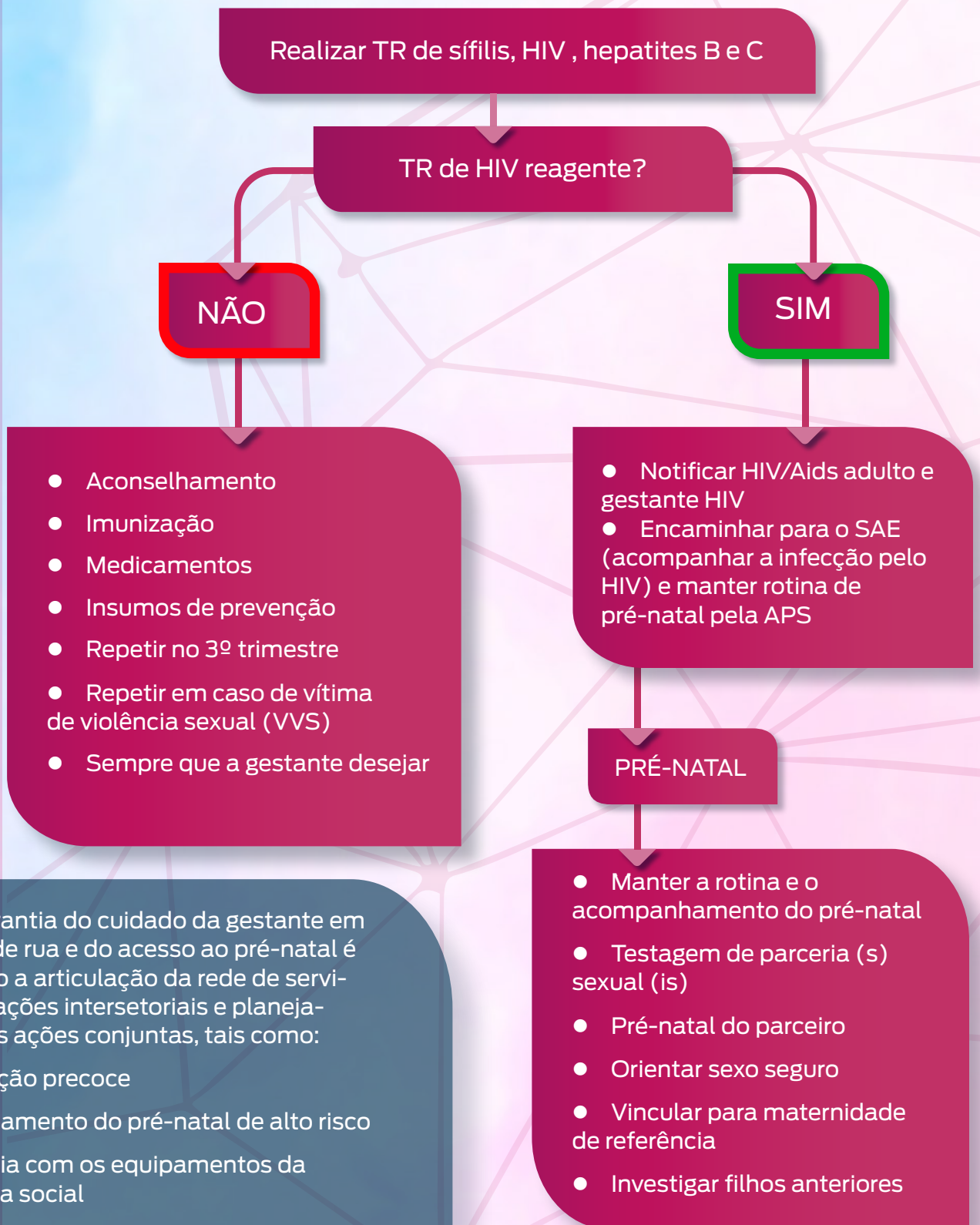
ACESSE

Teste rápido de HIV não reagente

Orientações e prevenção

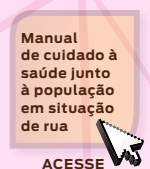
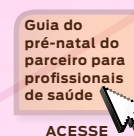
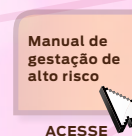
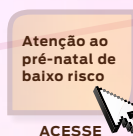
HIV

PRIMEIRA CONSULTA DE PRÉ-NATAL



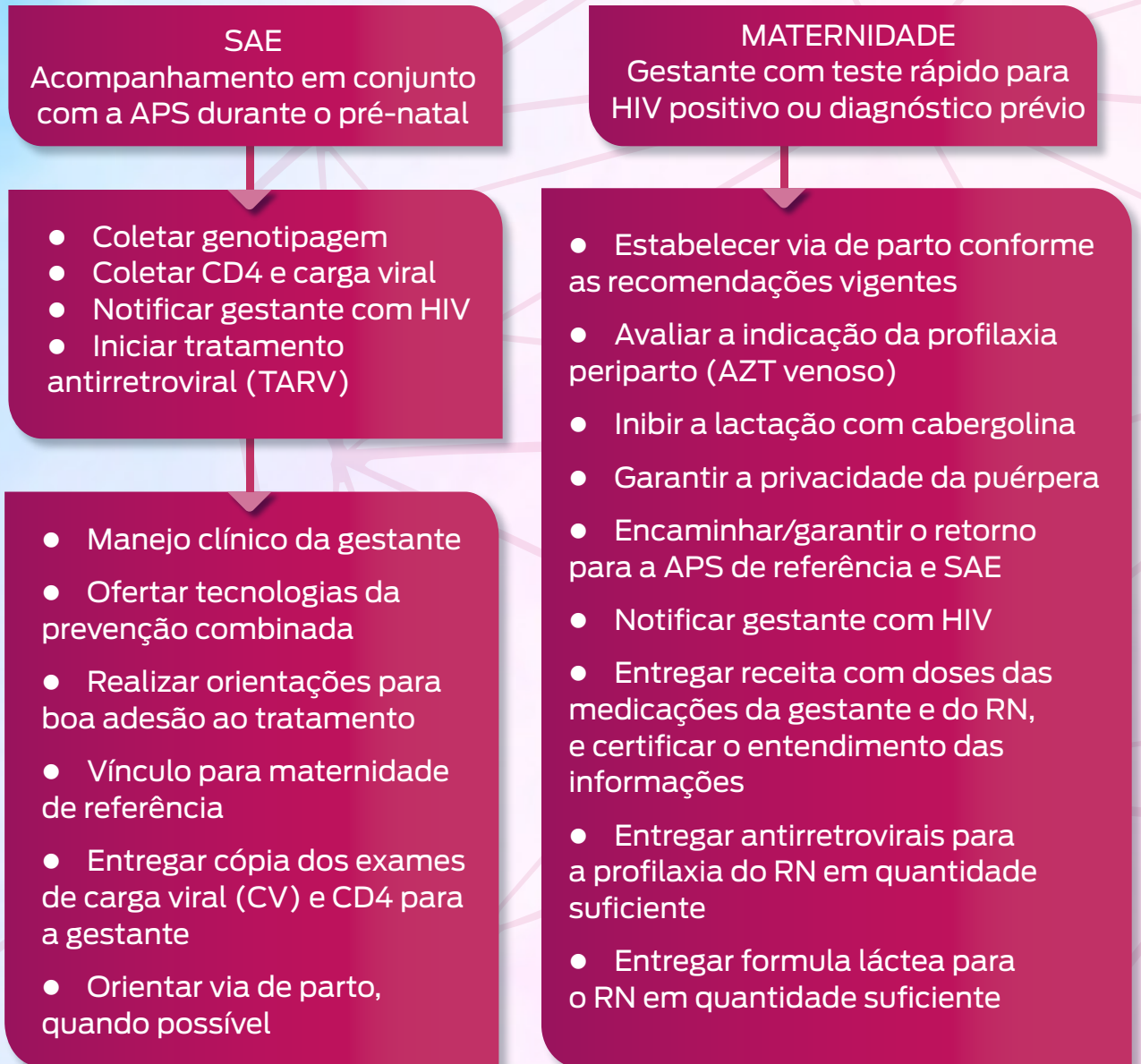
Para a garantia do cuidado da gestante em situação de rua e do acesso ao pré-natal é necessário a articulação da rede de serviços, com ações intersetoriais e planejamento das ações conjuntas, tais como:

- Captação precoce
- Agendamento do pré-natal de alto risco
- Parceria com os equipamentos da assistência social
- Articulação com o conselho tutelar, caso necessário
- Acompanhamento de integrantes da equipe nas consultas obstétricas de alto risco, quando necessário.



HIV

GESTANTE



Fluxogramas para prevenção da transmissão vertical do HIV, sífilis e hepatites B e C nas instituições que realizam partogestante

ACESSE

Manual do cuidado contínuo das pessoas vivendo com HIV/Aids

ACESSE

Prevenção combinada do HIV bases conceituais para profissionais, trabalhadores(as) e gestores(as) de saúde

ACESSE

Protocolo clínico e diretrizes terapêuticas para manejo da infecção pelo HIV em adultos

ACESSE

HIV

CRIANÇA

MATERNIDADE

- Realizar os cuidados na sala de parto, conforme PCDT
- Realizar a primeira carga viral de sangue periférico
- Iniciar Pep conforme a classificação de risco (preferencialmente nas primeiras 4 horas, em até 48h)
- Iniciar fórmula infantil para alimentação do RN
- Orientar sobre os riscos de infecção pelo aleitamento materno ou cruzado
- Realizar a alta hospitalar com a consulta agendada no SAE
- Entregar aos responsáveis a receita com o ARV, explicando detalhadamente a administração e certificar de que a informação foi compreendida
- Entregar aos responsáveis o resumo de alta com informações do parto, medicações e exames realizados
- Notificar a criança exposta ao HIV

Ficha de notificação/
investigação criança
exposta ao hiv

ACESSE

Formulários Siclom

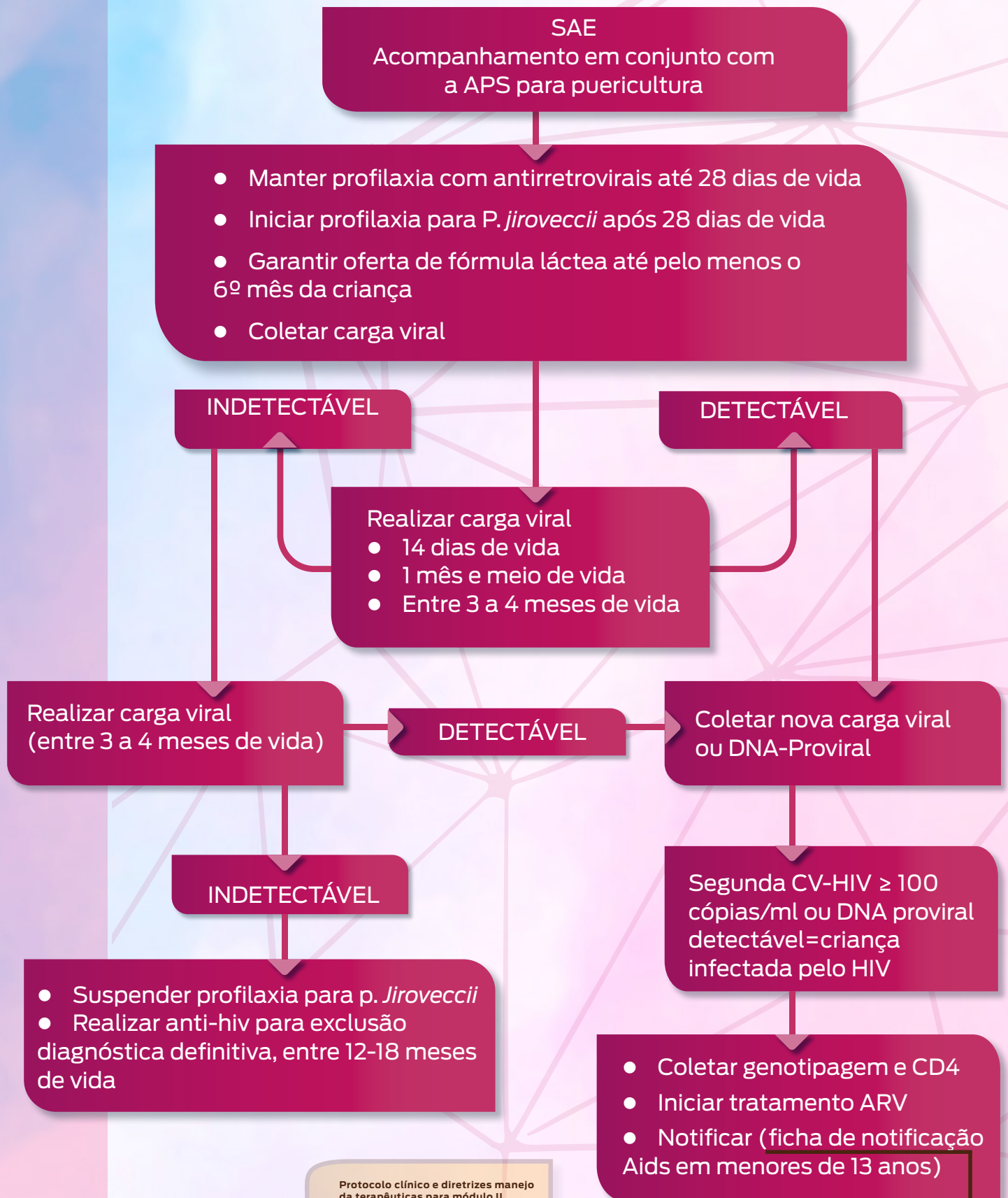
ACESSE

Protocolo clínico e diretrizes
terapêuticas para manejo da
infecção pelo HIV em crianças e
adolescentes módulo I diagnóstico,
manejo e acompanhamento de
crianças expostas ao HIV

ACESSE

HIV

CRIANÇA



Protocolo clínico e diretrizes manejo da terapêuticas para módulo II diagnóstico, manejo e tratamento de crianças e adolescentes vivendo com HIV infecção pelo HIV em crianças e adolescentes

ACESSE

Ficha de notificação/ investigação

ACESSE

HIV

ATENÇÃO PRIMÁRIA À SAÚDE (APS) DE REFERÊNCIA

PUERICULTURA

- Iniciar consulta na primeira semana depois do parto
- Realizar Teste do Pezinho
- Vacinação
- Realizar cuidado com a criança exposta
- Consultas de rotina para avaliação do crescimento e desenvolvimento da criança

PUERPÉRIO

- Iniciar consulta na primeira semana depois do parto
- Orientar sobre interrupção da amamentação
- Realizar medidas para prevenção
- Orientar a continuidade e a boa adesão ao tratamento



REFERÊNCIAS

Brasil. Ministério da Saúde. Secretaria de Vigilância em Saúde. Departamento de Doenças de Condições Crônicas e Infecções Sexualmente Transmissíveis. Fluxogramas para Manejo Clínico das Infecções Sexualmente Transmissíveis. Brasília, DF: MS, 2021.

Brasil. Ministério da Saúde, Secretaria de Vigilância em Saúde, Departamento de Doenças de Condições Crônicas e Infecções Sexualmente Transmissíveis. Protocolo Clínico e Diretrizes Terapêuticas para Atenção Integral às Pessoas com Infecções Sexualmente Transmissíveis – IST [recurso eletrônico] / Ministério da Saúde, Secretaria de Vigilância em Saúde, Departamento de Doenças de Condições Crônicas e Infecções Sexualmente Transmissíveis. – Brasília : Ministério da Saúde, 2022.

Brasil. Ministério da Saúde. Secretaria de Ciência, Tecnologia, Inovação e Insumos Estratégicos em Saúde. Secretaria de Vigilância em Saúde. Protocolo Clínico e Diretrizes Terapêuticas para Prevenção da Transmissão Vertical do HIV, Sífilis e Hepatites Virais [recurso eletrônico] / Ministério da Saúde, Secretaria de Ciência, Tecnologia, Inovação e Insumos Estratégicos em Saúde, Secretaria de Vigilância em Saúde. – 2. ed. rev. – Brasília : Ministério da Saúde, 2022.

Brasil. Ministério da Saúde. Secretaria de Ciência, Tecnologia, Inovação e Complexo da Saúde. Secretaria de Vigilância em Saúde e Ambiente. Protocolo Clínico e Diretrizes Terapêuticas para Manejo da Infecção pelo HIV em Crianças e Adolescentes : Módulo 1 : Diagnóstico, manejo e acompanhamento de crianças expostas ao HIV [recurso eletrônico] / Ministério da Saúde, Secretaria de Ciência, Tecnologia, Inovação e Complexo da Saúde, Secretaria de Vigilância em Saúde e Ambiente. – Brasília : Ministério da Saúde, 2024.

Secretaria de
Saúde



GOVERNO DO ESTADO
RIO DE JANEIRO

