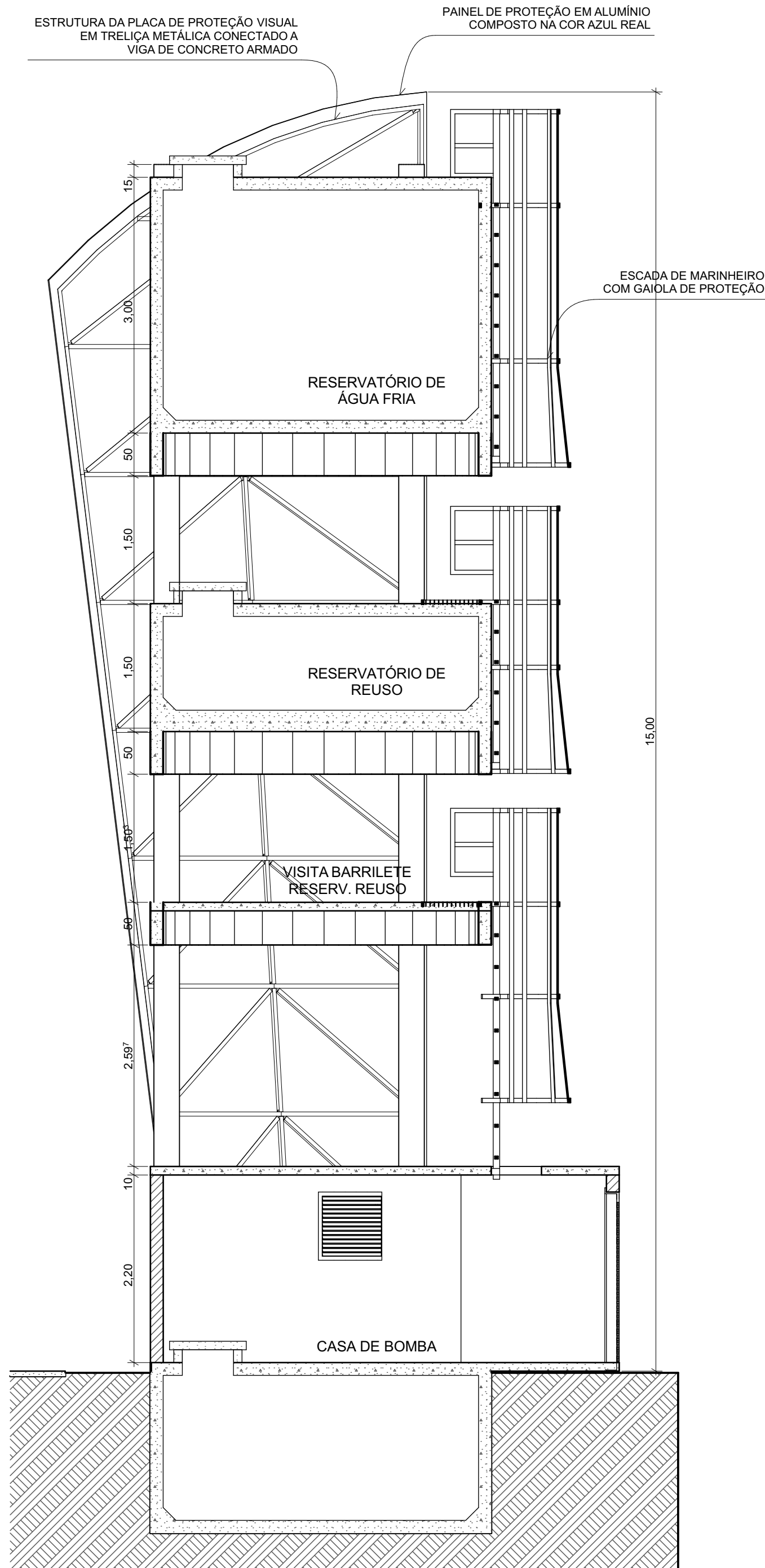


1 PLANTA CASTELO D'ÁGUA
Escala: 1:50





1 CORTE LONGITUDINAL - CASTELO D'ÁGUA
Escala: 1:50

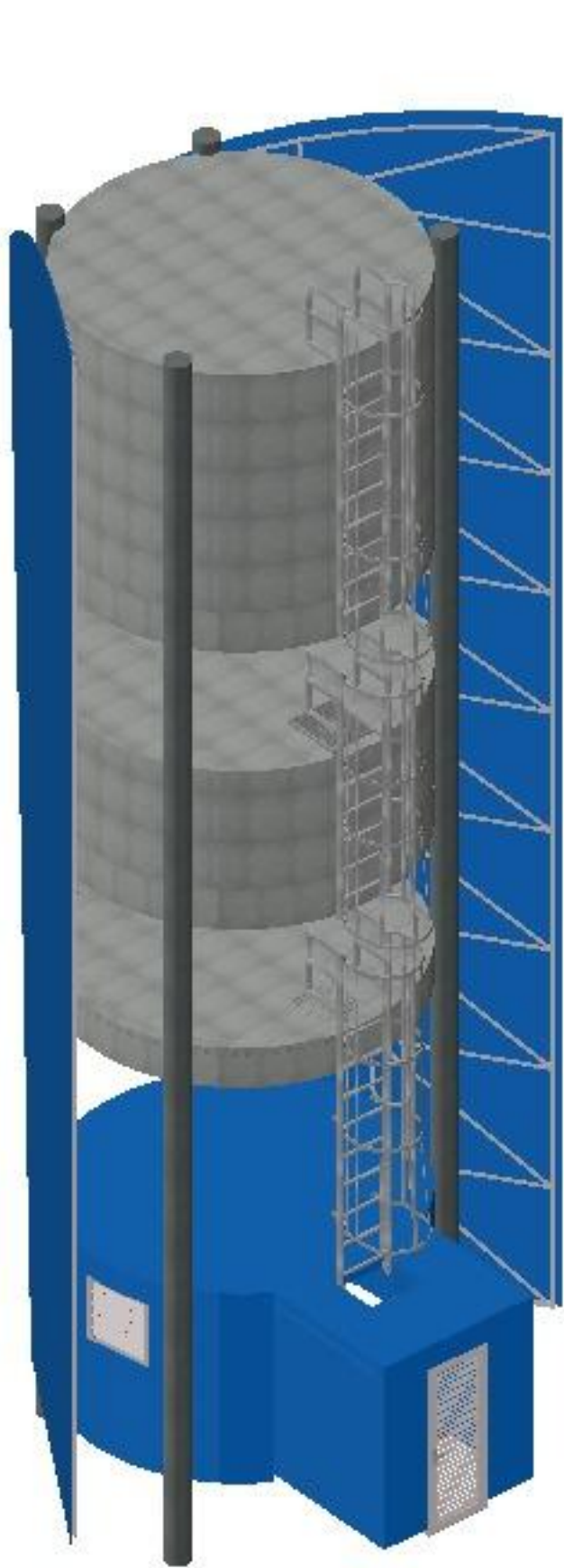
Rev.	Descrição	Responsável	Data
01	EMIÇÃO INICIAL	vcarnevale	21/10/2022

NOTAS:

- 1 - ALTERAÇÕES NO LAYOUT E NO PROJETO PODERÃO SER NECESSÁRIAS CONFORME NECESSIDADE DO DEMANDANTE E DAS CARACTERÍSTICAS DO TERRENO A SER IMPLANTADO.
- 2 - A DISPOSIÇÃO DO CASTELO D'ÁGUA, ASSIM COMO O DIMENSIONAMENTO DOS RESERVATÓRIOS E A SUA MATERIALIDADE PODEM SOFRER ALTERAÇÕES CONFORME NECESSIDADE DO PROJETISTA RESPONSÁVEL PELO PROJETO EXECUTIVO DE ARQUITETURA E COMPLEMENTARES.
- 3 - COTAS EM METRO E ACABADO.

 GOVERNO DO ESTADO RIO DE JANEIRO SEM TEMPO A PERDER	Secretaria: SECRETARIA DE ESTADO DA CASA CIVIL	 PROGRAMA CIDADE INTEGRADA
	Subsecretaria: PROGRAMA CIDADE INTEGRADA	
Nº Processo:	Área de Intervenção:	Disciplina: ARQUITETURA
Título do Projeto: PARQUE GE CASTELO D'ÁGUA	Etapa: PROJETO BÁSICO	
Endereço: RUA MIGUEL ANGELO COM TRAVESSA JERUSALÉM, SN RIO DE JANEIRO RJ	Arquivo Eletrônico: CASTELO D'ÁGUA.pln	
Título do Desenho: DETALHE CASTELO D'ÁGUA	Data: 22/05/2024	
Autor do Projeto: JUSSARA COUTINHO Arquiteta CAU A2342-6 - ID 4323373-2	Coordenação do Projeto: RUTH JURBERG SUPERINTENDENTE - ID 4274903-4 ARQUITETA CAU A10638-6	Escala: INDICADA
		Nº Revisão: 00
		Nº Prancha: 1 / 2

Rev.	Descrição	Responsável	Data
01	EMIÇÃO INICIAL	vcarnevale	21/10/2022





1 PERSPECTIVA 1 CASTELO D'ÁGUA

Escala: 1:100



2 PERSPECTIVA 2 - CASTELO D'ÁGUA

Escala: 1:100

 GOVERNO DO ESTADO RIO DE JANEIRO SEM TEMPO A PERDER	Secretaria: SECRETARIA DE ESTADO DA CASA CIVIL	 PROGRAMA CIDADE INTEGRADA
	Subsecretaria: PROGRAMA CIDADE INTEGRADA	
Nº Processo:	Área de Intervenção: -	Disciplina: ARQUITETURA
Título do Projeto: PARQUE GE CASTELO D'ÁGUA		Etapa: PROJETO BÁSICO
Endereço: RUA MIGUEL ANGELO COM TRAVESSA JERUSALÉM, SN RIO DE JANEIRO RJ		Arquivo Eletrônico: CASTELO D'AGUA.pln
Título do Desenho: CASTELO D'ÁGUA - PERSPECTIVAS		Data: 22/05/2024
Autor do Projeto: JUSSARA COUTINHO Arquiteta CAU A2342-6 - ID 4323373-2	Coordenação do Projeto: RUTH JURBERG SUPERINTENDENTE - ID 4274903-4 ARQUITETA CAU A10638-0	Escala: INDICADA
		Nº Revisão: 00
ART/RTT:		