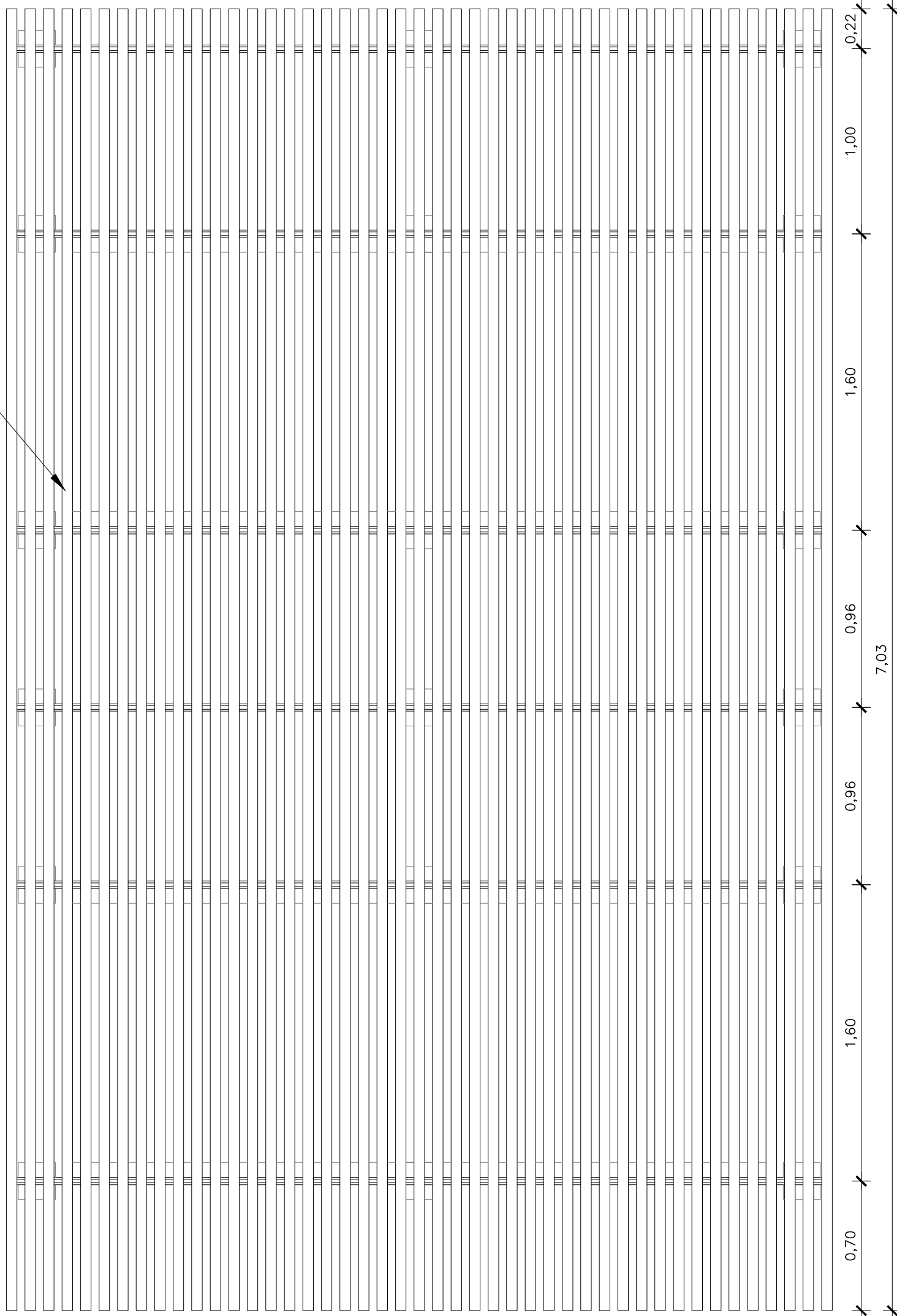
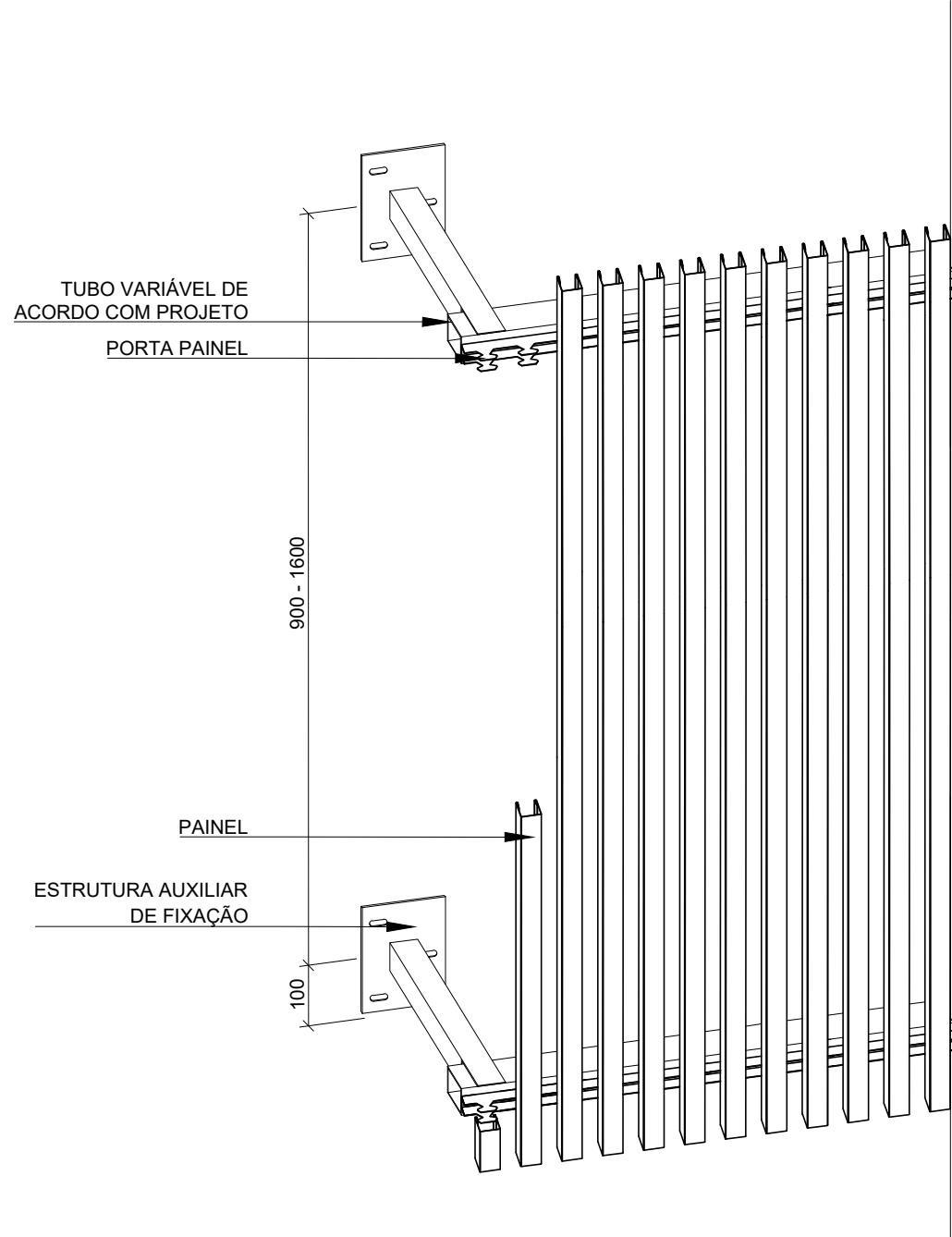


01 CORTE A
ESCALA: 1/25

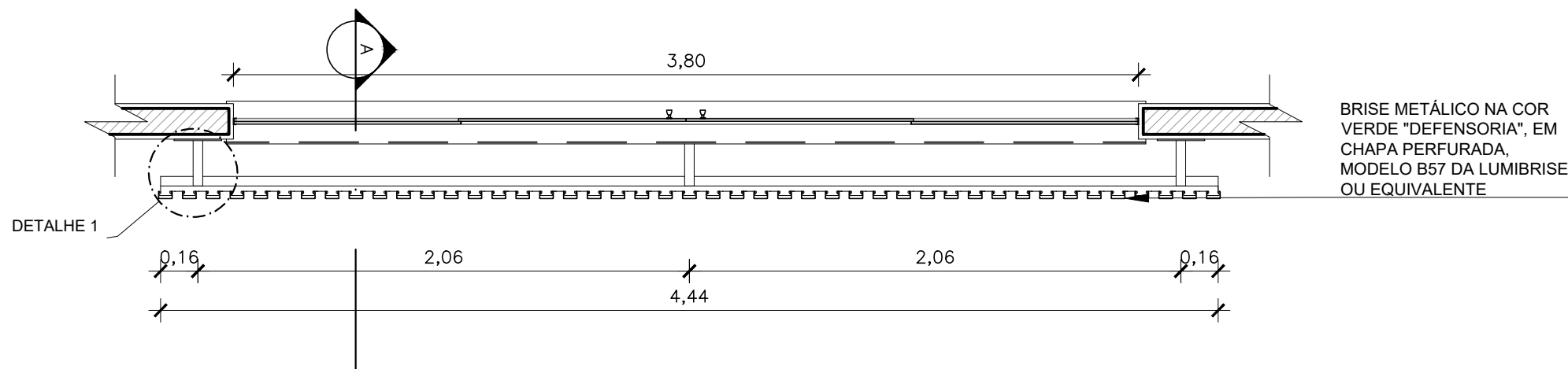
BRISE METÁLICO NA COR VERDE "DEFENSORIA", EM CHAPA PERFORADA, MODELO B57 DA LUMIBRISE OU EQUIVALENTE



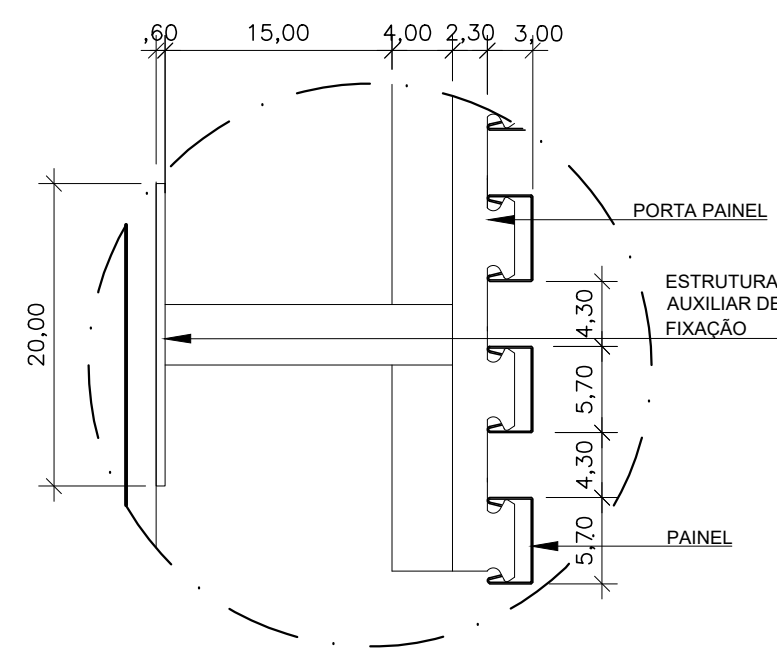
02 VISTA
ESCALA: 1/25



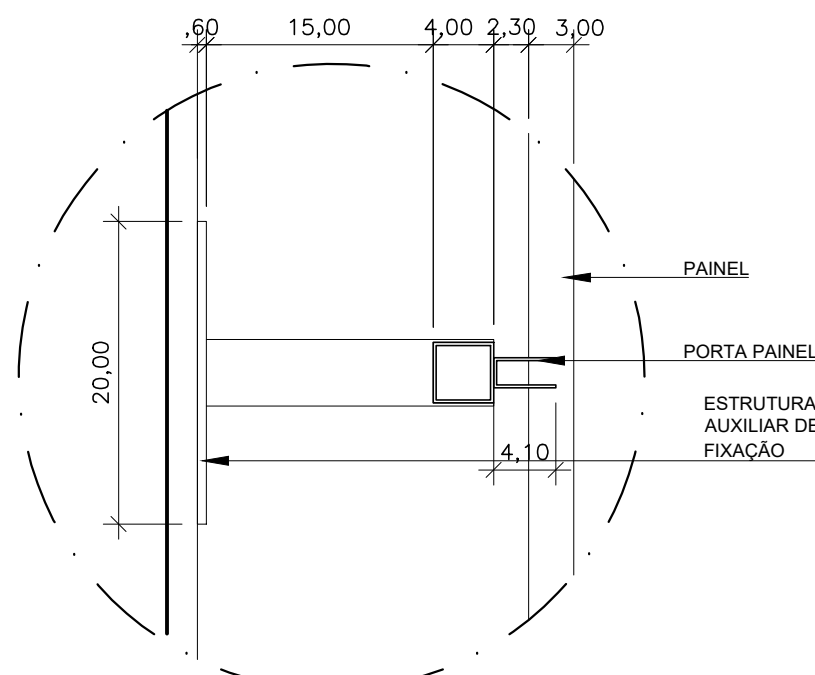
04 DETALHE ESQUEMATICO
ESCALA: 0



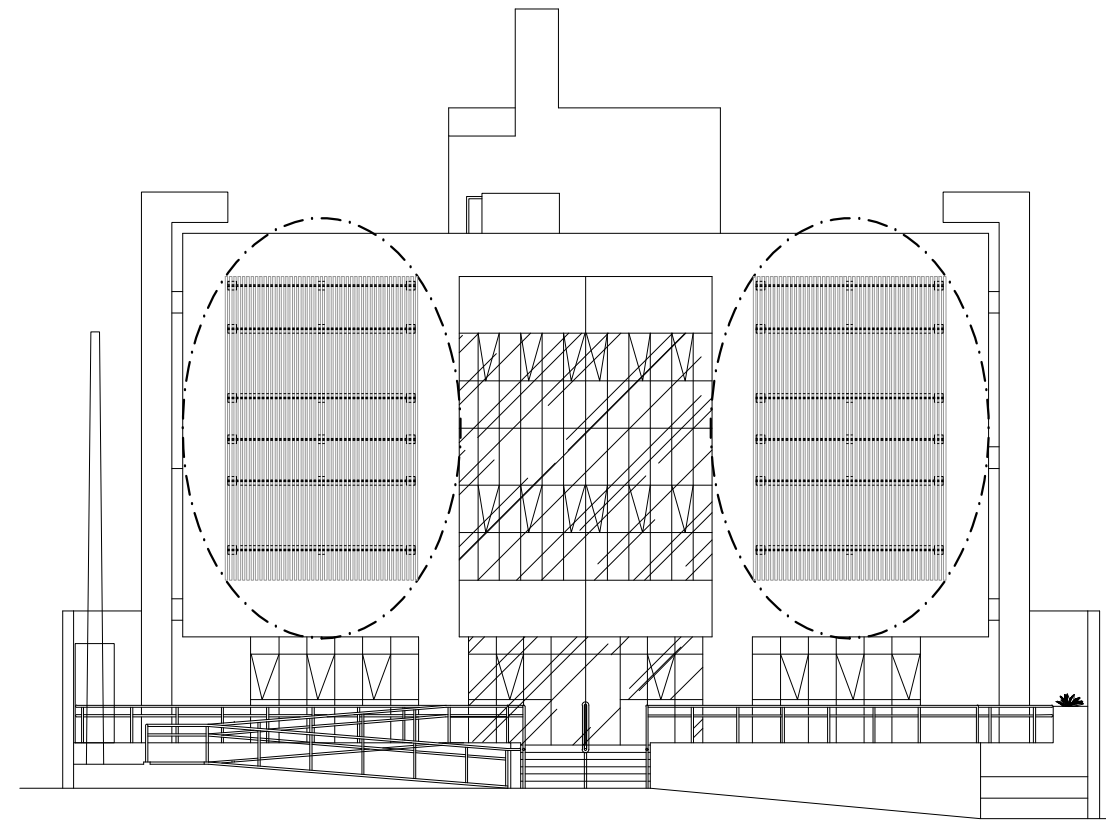
03 PLANTA BAIXA
ESCALA: 1/25



05 DETALHE 1
ESCALA: 1/5



06 DETALHE 2
ESCALA: 1/5



07 MOSCA
ESCALA: 1/175

NOTAS:

- 1 - COTAS, ÁREAS E NÍVEIS EM METRO;
- 2 - AS COTAS PREVALECEM SOBRE OS DESENHOS;
- 3 - TODAS AS MEDIDAS DEVERÃO SER CONFERIDAS NO LOCAL PARA TODA E QUALQUER EXECUÇÃO;
- 4 - TODOS OS AMBIENTES QUANDO NÃO HOUVER VENTILAÇÃO NATURAL, ATRAVÉS DE JANELA, SERÃO REFRIGERADOS OU TERÃO VENTILAÇÃO MECÂNICA;
- 5 - TODAS AS ÁREAS MOLHADAS TERÃO NÍVEL MENOS 1CM E OS PNES MENOS 0,5CM COM RELAÇÃO AO NÍVEL DO ANDAR QUE SE ENCONTRA;

01	ATENDENDO A ANÁLISE DO DIA 16/12/20	JAN/2021		
00	EMIÇÃO INICIAL	AGO/2020		
REVISÃO	DESCRIÇÃO	DATA	RESPONSÁVEL	APROVADO

Archi 5 arquitetos associados Rua Santo Amaro, 18 - Glória, Rio de Janeiro - RJ. (21) 2242-5966 - e-mail: archi5@terra.com.br				
SEDE DA DEFENSORIA PÚBLICA DE SANTA CRUZ				
RUA MEDEIROS E ALBUQUERQUE, Nº55 - SANTA CRUZ/RJ				
ETAPA: EXECUTIVO	TÍTULO: DETALHE DOS BRISES		Nº PRANCHA: ARQ 46/50	
DISCIPLINA: ARQUITETURA	DESENVOLVIMENTO: Marco Kling		DESENHO: Marco Kling	
ESCALA: 1/25	DATA: DEZ/2018	COORDENADOR: DESENVOLVIMENTO: Marco Kling	DESENHO: Marco Kling	ARQUIVO: R6-DPSC_FE_ARQ_DET_18-BRIS5