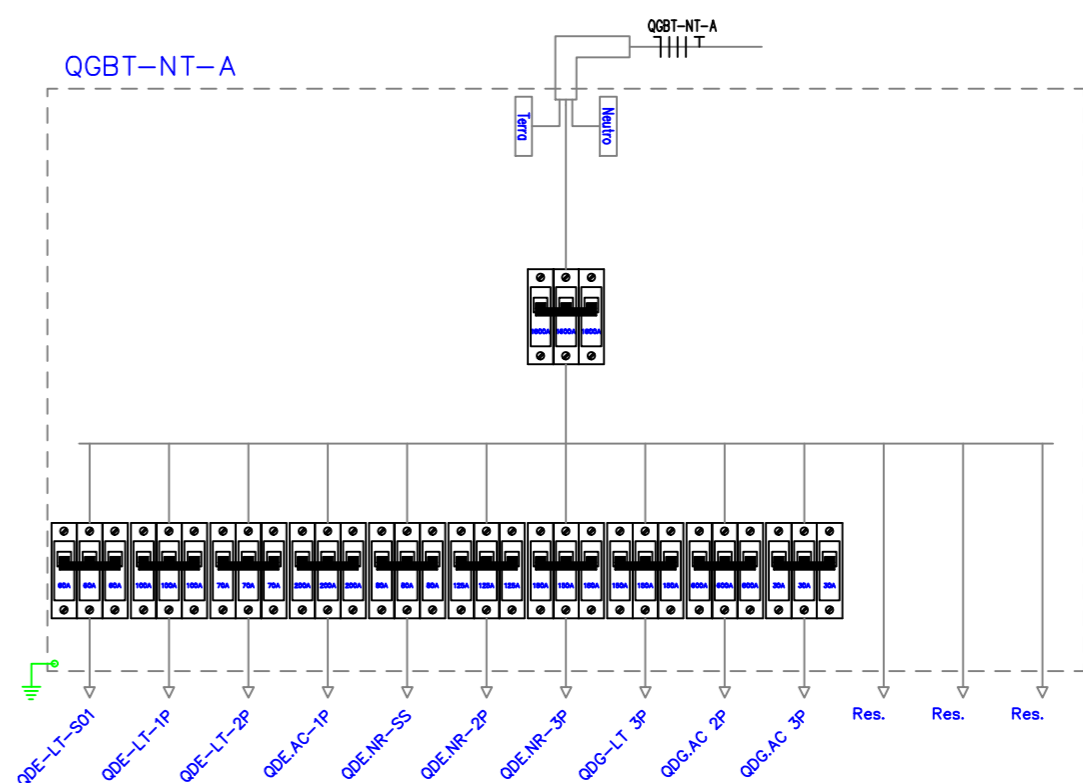
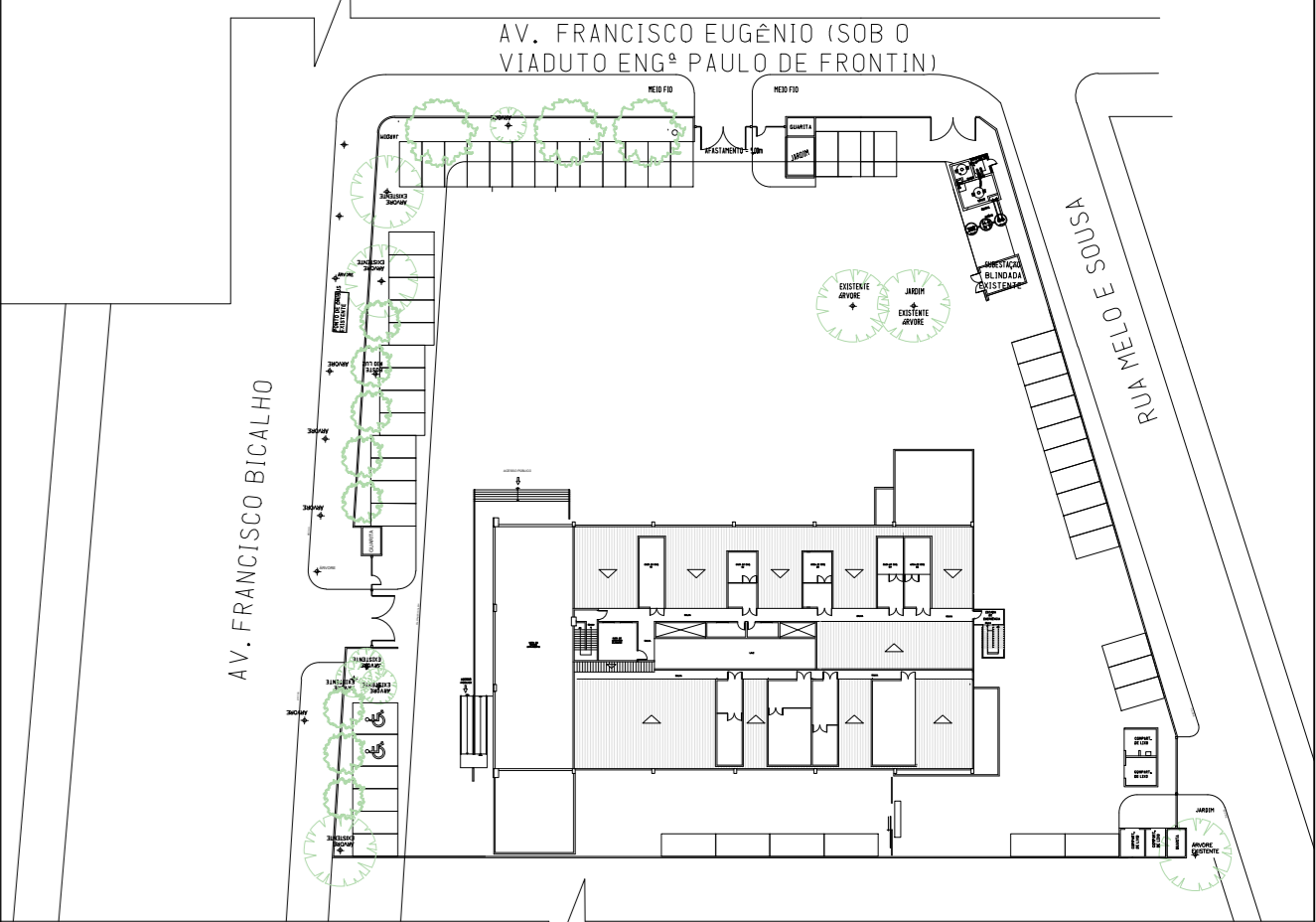


Quadro de Cargas																
Cm	Descrição	Atividade	OGBT-NT-B												Obs.	
			Atividade	Atividade	Atividade	Atividade	Atividade	Atividade	Atividade	Atividade	Atividade	Atividade	Atividade	Atividade		
001	Atividade 001 - 1º	1	1	1	1	1	1	1	1	1	1	1	1	1	1	
002	Atividade 002 - 2º	1	1	1	1	1	1	1	1	1	1	1	1	1	1	
003	Atividade 003 - 3º	1	1	1	1	1	1	1	1	1	1	1	1	1	1	
004	Atividade 004 - 4º	1	1	1	1	1	1	1	1	1	1	1	1	1	1	
005	Atividade 005 - 5º	1	1	1	1	1	1	1	1	1	1	1	1	1	1	
006	Atividade 006 - 6º	1	1	1	1	1	1	1	1	1	1	1	1	1	1	
007	Atividade 007 - 7º	1	1	1	1	1	1	1	1	1	1	1	1	1	1	
008	Atividade 008 - 8º	1	1	1	1	1	1	1	1	1	1	1	1	1	1	
009	Atividade 009 - 9º	1	1	1	1	1	1	1	1	1	1	1	1	1	1	
010	Atividade 010 - 10º	1	1	1	1	1	1	1	1	1	1	1	1	1	1	
011	Atividade 011 - 11º	1	1	1	1	1	1	1	1	1	1	1	1	1	1	
012	Atividade 012 - 12º	1	1	1	1	1	1	1	1	1	1	1	1	1	1	
013	Atividade 013 - 13º	1	1	1	1	1	1	1	1	1	1	1	1	1	1	
014	Atividade 014 - 14º	1	1	1	1	1	1	1	1	1	1	1	1	1	1	
015	Atividade 015 - 15º	1	1	1	1	1	1	1	1	1	1	1	1	1	1	
016	Atividade 016 - 16º	1	1	1	1	1	1	1	1	1	1	1	1	1	1	
017	Atividade 017 - 17º	1	1	1	1	1	1	1	1	1	1	1	1	1	1	
018	Atividade 018 - 18º	1	1	1	1	1	1	1	1	1	1	1	1	1	1	
019	Atividade 019 - 19º	1	1	1	1	1	1	1	1	1	1	1	1	1	1	
020	Atividade 020 - 20º	1	1	1	1	1	1	1	1	1	1	1	1	1	1	
021	Atividade 021 - 21º	1	1	1	1	1	1	1	1	1	1	1	1	1	1	
022	Atividade 022 - 22º	1	1	1	1	1	1	1	1	1	1	1	1	1	1	
023	Atividade 023 - 23º	1	1	1	1	1	1	1	1	1	1	1	1	1	1	
024	Atividade 024 - 24º	1	1	1	1	1	1	1	1	1	1	1	1	1	1	
025	Atividade 025 - 25º	1	1	1	1	1	1	1	1	1	1	1	1	1	1	
026	Atividade 026 - 26º	1	1	1	1	1	1	1	1	1	1	1	1	1	1	
027	Atividade 027 - 27º	1	1	1	1	1	1	1	1	1	1	1	1	1	1	
028	Atividade 028 - 28º	1	1	1	1	1	1	1	1	1	1	1	1	1	1	
029	Atividade 029 - 29º	1	1	1	1	1	1	1	1	1	1	1	1	1	1	
030	Atividade 030 - 30º	1	1	1	1	1	1	1	1	1	1	1	1	1	1	
031	Atividade 031 - 31º	1	1	1	1	1	1	1	1	1	1	1	1	1	1	
032	Atividade 032 - 32º	1	1	1	1	1	1	1	1	1	1	1	1	1	1	
033	Atividade 033 - 33º	1	1	1	1	1	1	1	1	1	1	1	1	1	1	
034	Atividade 034 - 34º	1	1	1	1	1	1	1	1	1	1	1	1	1	1	
035	Atividade 035 - 35º	1	1	1	1	1	1	1	1	1	1	1	1	1	1	
036	Atividade 036 - 36º	1	1	1	1	1	1	1	1	1	1	1	1	1	1	
037	Atividade 037 - 37º	1	1	1	1	1	1	1	1	1	1	1	1	1	1	
038	Atividade 038 - 38º	1	1	1	1	1	1	1	1	1	1	1	1	1	1	
039	Atividade 039 - 39º	1	1	1	1	1	1	1	1	1	1	1	1	1	1	
040	Atividade 040 - 40º	1	1	1	1	1	1	1	1	1	1	1	1	1	1	
041	Atividade 041 - 41º	1	1	1	1	1	1	1	1	1	1	1	1	1	1	
042	Atividade 042 - 42º	1	1	1	1	1	1	1	1	1	1	1	1	1	1	
043	Atividade 043 - 43º	1	1	1	1	1	1	1	1	1	1	1	1	1	1	
044	Atividade 044 - 44º	1	1	1	1	1	1	1	1	1	1	1	1	1	1	
045	Atividade 045 - 45º	1	1	1	1	1	1	1	1	1	1	1	1	1	1	
046	Atividade 046 - 46º	1	1	1	1	1	1	1	1	1	1	1	1	1	1	
047	Atividade 047 - 47º	1	1	1	1	1	1	1	1	1	1	1	1	1	1	
048	Atividade 048 - 48º	1	1	1	1	1	1	1	1	1	1	1	1	1	1	
049	Atividade 049 - 49º	1	1	1	1	1	1	1	1	1	1	1	1	1	1	
050	Atividade 050 - 50º	1	1	1	1	1	1	1	1	1	1	1	1	1	1	
051	Atividade 051 - 51º	1	1	1	1	1	1	1	1	1	1	1	1	1	1	
052	Atividade 052 - 52º	1	1	1	1	1	1	1	1	1	1	1	1	1	1	
053	Atividade 053 - 53º	1	1	1	1	1	1	1	1	1	1	1	1	1	1	
054	Atividade 054 - 54º	1	1	1	1	1	1	1	1	1	1	1	1	1	1	
055	Atividade 055 - 55º	1	1	1	1	1	1	1	1	1	1	1	1	1	1	
056	Atividade 056 - 56º	1	1	1	1	1	1	1	1	1	1	1	1	1	1	
057	Atividade 057 - 57º	1	1	1	1	1	1	1	1	1	1	1	1	1	1	
058	Atividade 058 - 58º	1	1	1	1	1	1	1	1	1	1	1	1	1	1	
059	Atividade 059 - 59º	1	1	1	1	1	1	1	1	1	1	1	1	1	1	
060	Atividade 060 - 60º	1	1	1	1	1	1	1	1	1	1	1	1	1	1	
061	Atividade 061 - 61º	1	1	1	1	1	1	1	1	1	1	1	1	1	1	
062	Atividade 062 - 62º	1	1	1	1	1	1	1	1	1	1	1	1	1	1	
063	Atividade 063 - 63º	1	1	1	1	1	1	1	1	1	1	1	1	1	1	
064	Atividade 064 - 64º	1	1	1	1	1	1	1	1	1	1	1	1	1	1	
065	Atividade 065 - 65º	1	1	1	1	1	1	1	1	1	1	1	1	1	1	
066	Atividade 066 - 66º	1	1	1	1	1	1	1	1	1	1	1	1	1	1	
067	Atividade 067 - 67º	1	1	1	1	1	1	1	1	1	1	1	1	1	1	
068	Atividade 068 - 68º	1	1	1	1	1	1	1	1	1	1	1	1	1	1	
069	Atividade 069 - 69º	1	1	1	1	1	1	1	1	1	1	1	1	1	1	
070	Atividade 070 - 70º	1	1	1	1	1	1	1	1	1	1	1	1	1	1	
071	Atividade 071 - 71º	1	1	1	1	1	1	1	1	1	1	1	1	1	1	
072	Atividade 072 - 72º	1	1	1	1	1	1	1	1	1	1	1	1	1	1	
073	Atividade 073 - 73º	1	1	1	1	1	1	1	1	1	1	1	1	1	1	
074	Atividade 074 - 74º	1	1	1	1	1	1	1	1	1	1	1	1	1	1	
075	Atividade 075 - 75º	1	1	1	1	1	1	1	1	1	1	1	1	1	1	
076	Atividade 076 - 76º	1	1	1	1	1	1	1	1	1	1	1	1	1	1	
077	Atividade 077 - 77º	1	1	1	1	1	1	1	1	1	1	1	1	1	1	
078	Atividade 078 - 78º	1	1	1	1	1	1	1	1	1	1	1	1	1	1	
079	Atividade 079 - 79º	1	1	1	1	1	1	1	1	1	1	1	1	1	1	
080	Atividade 080 - 80º	1	1	1	1	1	1	1	1	1	1	1	1	1	1	
081	Atividade 081 - 81º	1	1	1	1	1	1	1	1	1	1	1	1	1	1	
082	Atividade 082 - 82º	1	1	1	1	1	1	1	1	1	1	1	1	1	1	
083	Atividade 083 - 83º	1	1	1	1	1	1	1	1	1	1	1	1	1	1	
084	Atividade 084 - 84º	1	1	1	1	1	1	1	1	1	1	1	1	1	1	
085	Atividade 085 - 85º	1	1	1	1	1	1	1	1	1	1	1	1	1	1	
086	Atividade 086 - 86º	1	1	1	1	1	1	1	1	1	1	1	1	1	1	
087	Atividade 087 - 87º	1	1	1	1	1	1	1	1	1	1	1	1	1	1	
088	Atividade 088 - 88º	1	1	1	1	1	1	1	1	1	1	1	1	1	1	
089	Atividade 089 - 89º	1	1	1	1	1	1	1	1	1	1	1	1	1	1	
090	Atividade 090 - 90º	1	1	1	1	1	1	1	1	1	1	1	1	1	1	
091	Atividade 091 - 91º	1	1	1	1	1	1	1	1	1	1	1	1	1	1	
092	Atividade 092 - 92º	1	1	1	1	1	1	1	1	1	1	1	1	1	1	
093	Atividade 093 - 93º	1	1	1	1	1	1	1	1	1	1	1	1	1	1	
094	Atividade 094 - 94º	1	1	1	1	1	1	1	1	1	1	1	1	1	1	
095	Atividade 095 - 95º	1	1	1	1	1	1	1	1	1	1	1	1	1	1	
096	Atividade 096 - 96º	1	1	1	1	1	1	1	1	1	1	1	1	1	1	
097	Atividade 097 - 97º	1	1	1	1	1	1	1	1	1	1	1	1	1	1	
098	Atividade 098 - 98º	1	1	1	1	1	1	1	1	1	1	1	1	1	1	
099	Atividade 099 - 99º	1	1	1	1	1	1	1	1	1	1	1	1	1	1	
100	Atividade 100 - 100º	1	1	1	1	1	1	1	1	1	1	1	1	1	1	
Potência Total (571275,0 W) (573321,1 VA) Potência Demandada: 61.10K (54400,0 W) (42650,0 VA)																
Carga em VA: 40355,0 VA 40355,0 VA 40355,0 VA																




- 1 - DIMENSÕES EM METRO, EXCETO ONDE HOUVER INDICAÇÃO CONTRÁRIA.
- 2 - O CAIMENTO DOS BANCOS DE DUTOS ENTRE AS CAIXAS DE PASSAGEM SERÁ DE 0,3%(NO MÍN).
- 3 - A CONSTRUÇÃO DAS CAIXAS DE PASSAGEM PODERÁ SER EM BLOCO DE CONCRETO MACIÇO.
- 4 - NA CONSTRUÇÃO DOS ENVELOPES A LINHA DE CENTRO DESTES ESTARÁ ALINHADA COM A LINHA DE CENTRO DAS CAIXAS DE PASSAGEM.
- 5 - TODO NEUTRO DEVERÁ SER EM CABO NU E INTERLIGADO DIRETAMENTE NA MALHA DE TERRA.
- 6 - A RESISTÊNCIA DO ATERRAMENTO NÃO DEVERÁ ULTRAPASSAR DE 10 OHMS.
- 7 - JUNTO AO DISJUNTOR DEVERÁ SER FIXADO MANUAL DE OPERAÇÃO DO MESMO, BEM COMO INSTRUÇÃO DE MANOBRAS DA CABINE DE MEDIÇÃO.
- 8 - TODAS AS PARTES METÁLICAS NÃO DESTINADAS A CONDUÇÃO DE CORRENTE SERÃO ATERRADAS.
- 9 - CONDUTORES NÃO IDENTIFICADOS CONSIDERAR BITOLA MÍNIMA DE #2,5mm² 750V 70°C ANTICHAMA.
- 10 - ELETRODUTOS NÃO DIMENSIONADOS EM PLANTA, ADOPTAR BITOLA DE #3/4".
- 1 - OS CONDUTORES DOS CIRCUITOS TERMINAIS SERÃO DO TIPO FLEXÍVEL, COM CAPA DE PVC ANTICHAMA, CLASSE DE PROTEÇÃO 750V, 70°C.
- 2 - DEVERÁ SER REALIZADA A IDENTIFICAÇÃO CORRETA DE TODOS OS CIRCUITOS DE TOMADA E ILUMINAÇÃO COM ANILHAS PLÁSTICAS.

	- Caixa de passagem no Piso/Teto.
	- Caixa de passagem no piso.
	- Tampão de Ferro Fundido
	- Eletroduto no piso
	- Eletroduto Enterrado
	- Eletrocalha
	- Eletroduto no Teto
	- Curva 90 "u" perfurado
	- Curva Vertical externa 90 "u" perfurado
	- Adaptador eletroduto
	- Luva de Acabamento perfurado
	- Redução Concentrica "u" perfurado
	- Tê Horizontal 90 "u" perfurado
	- Quadro elétrico
	- Quadro elétrico existente
	- Neutra, Fase, Retorno, Terra



04	09/02/2021	ATUALIZAÇÃO LAYOUT –ARQUITETÔNICO. MODIFICAÇÕES DE PORTAS, ALVENARIAS, DIVISÓRIAS E ESPECIFICAÇÕES TÉCNICAS.
03	29/01/2021	ATUALIZAÇÃO DOS PONTOS DE FORÇA PARA SISTEMA DE CLIMATIZAÇÃO E EXAUSTÃO, CONFORME PROJETO RETRÓFIT CLIMATIZAÇÃO.
02	11/12/2020	ATUALIZAÇÃO DOS PONTOS DE FORÇA PARA SISTEMA DE CLIMATIZAÇÃO E EXAUSTÃO, CONFORME PROJETO RETRÓFIT CLIMATIZAÇÃO.
01	28/11/2020	ATUALIZAÇÃO LAYOUT ARQUITETÔNICO
-00	AGOSTO/2020	EMISSION INICIAL
Rev.:	Data	Descrição

		GOVERNO DO ESTADO DO RIO DE JANEIRO SECRETARIA DE ESTADO DE INFRAESTRUTURA E OBRAS EMOP - EMPRESA DE OBRAS PÚBLICAS DO ESTADO DO RIO DE JANEIRO	
CLIENTE:		DATA:	
SECRETARIA DE ESTADO DE POLÍCIA CIVIL – SEPOL		21/08/2020	
INSTITUTO MÉDICO LEGAL AFRÂNIO PEIXOTO – IML		CÓDIGO: –	
ENDEREÇO: AV. FRANCISCO BICALHAO		MUNICÍPIO: RIO DE JANEIRO	
NATUREZA DA OBRA: REFORMA		PROJETO: INST. 2801 ELE	
TÍTULO DA PRANCHA: PLANT. BAIXAS QUADROS SUB-SOLO		ESCALA: 1/75	PRANCHA Nº: 10/14
ÁREA DO TERRENO: –	CONSTRUIRA: –	A CONSTRUIR: –	TOTAL: –
AUTOR DO PROJETO: DEINS		APROVAÇÃO DO PROJETO: MARLLON NOGUEIRA	REVISÃO: