



MUNICÍPIO: **AREAL**

ENDEREÇO: AV. PRESIDENTE VARGAS 385 - PRAÇA SATURNINO BRAGA

PROJETO:

SANITÁRIOS PRAÇA

ESCALA: 1/100

DATA: 15-04-2024

PRANCHA:

03/03

REFERÊNCIA:

PROJETO DE RECUPERAÇÃO

ARQUIVO: ARE-PSB-REF-R00

DESENHO: **Carmen Guillén y Viñas**
Arquiteta CAU A9474-9
Serviço de Arquitetura e Urbanismo
CEHAB - RJ / Matrícula 1364

Carmen Guillén y Viñas
Arquiteta - CAU A9474-9
Serviço de Arquitetura e Urbanismo
CEHAB-RJ / Matr. 1364

LEGENDA

- TROCAR DE PISO E RODAPÉ, FEITO COM O PISO
- CONSIDERAR PINTURA EPÓXI PARA A PARTE EXTERNA E INTERNA, PARA A PARTE EXTERNA MANTER O TOM BRANCO, PARA A PARTE INTERNA TROCAR O TOM POR VERDE.
- PINTAR A GRADE QUE FECHA O ACESSO DE VERDE
- REPARAR DO TETO DE PVC, AVALIAR SISTEMA DE ILUMINAÇÃO
- REPARAR O VIDRO DA JANELA QUE SE ENCONTRA QUEBRADO
- PREVER REPARO DAS TELHAS
- TROCAR AS BACIAS SANITÁRIAS, CUBA SUSPensa E SISTEMA DE DESCARGA
- PREVER ESPELHO EM FRENTE A PIA
- EXECUTAR BARRA DE ARGAMASSA EM TODO O PERÍMETRO ATÉ 40cm DO PISO - PINTAR DE EPÓXI VERDE

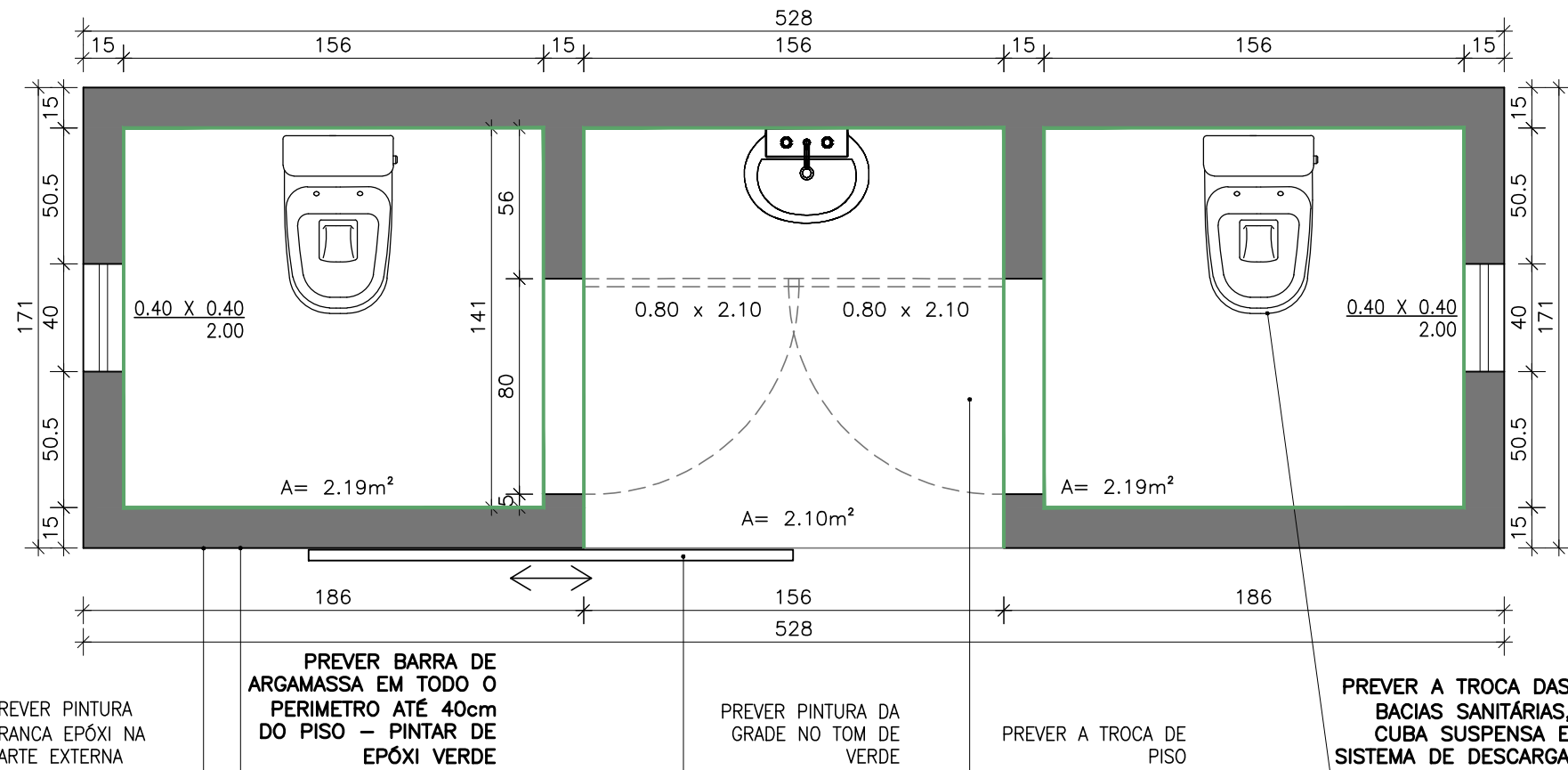
NOTA

PARA A PINTURA EPÓXI VERDE, USAR ESSE TOM COMO REFERÊNCIA DE COR



02 IMAGEM FACHADA SANITÁRIOS

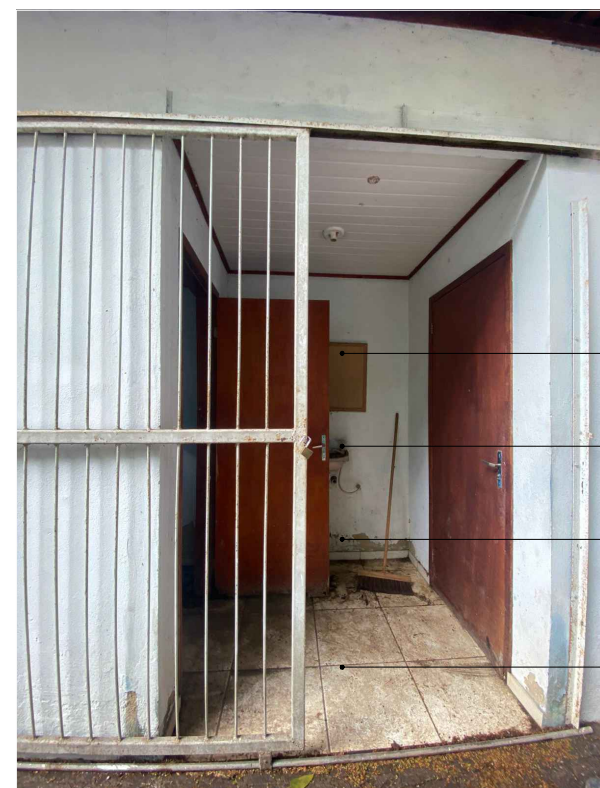
ESC.: 1:1



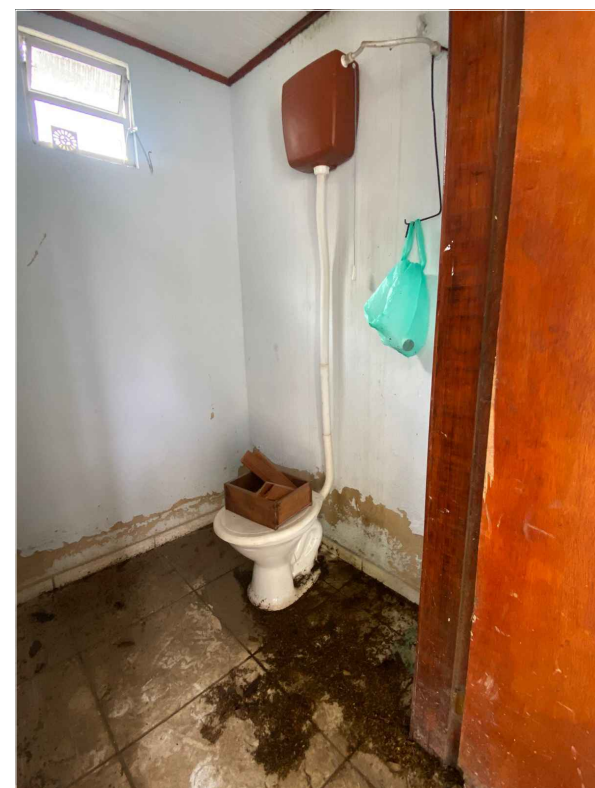
01 LAYOUT

ESC.: 1:25

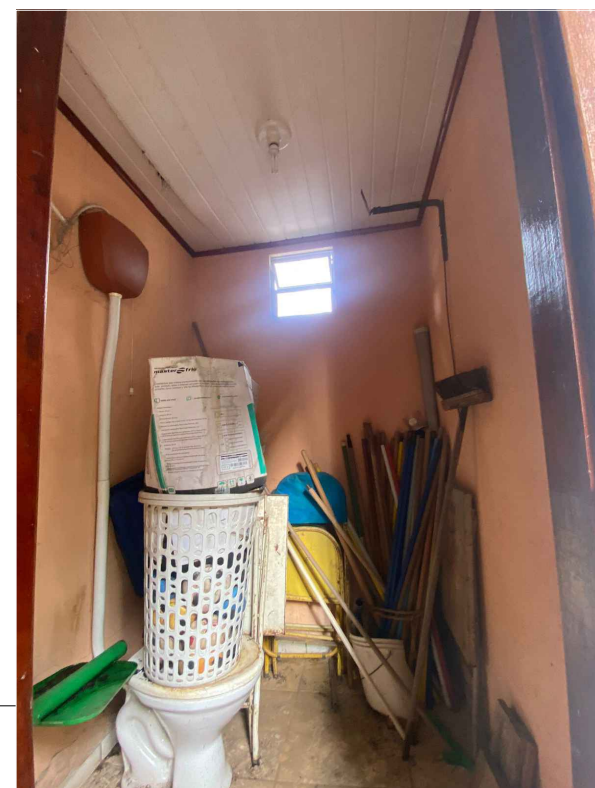
LEVANTAMENTO FOTOGRÁFICO DA ÁREA DOS SANITÁRIOS



- PREVER ESPELHO
- PREVER A TROCA DE CUBA E TORNEIRA
- PINTAR GRADE E PARTE INTERNA DE EPÓXI VERDE
- PREVER A TROCA DO PISO E RODAPÉ



- PINTAR PARTE INTERNA DE EPÓXI VERDE
- PREVER A TROCA DA BACIAS SANITÁRIA E SISTEMA DE DESCARGA
- PREVER A TROCA DO PISO E RODAPÉ



- REPARAR TETO EM PVC
- REPARAR VIDRO DA JANELA QUE ESTA DANIFICADO
- PINTAR PARTE INTERNA DE EPÓXI VERDE
- PREVER A TROCA DA BACIAS SANITÁRIA E SISTEMA DE DESCARGA
- PREVER A TROCA DO PISO E RODAPÉ



- PREVER TROCA DAS TELHAS DANIFICADAS
- PREVER BARRA DE ARGAMASSA EM TODO O PERÍMETRO ATÉ 40cm DO PISO - PINTAR DE EPÓXI VERDE

COR	PENA	ESP.
1	7	0.13
2	7	0.20
3	7	0.30
4	7	0.40
5	7	0.50
7	7	0.50
13	7	0.50
14	7	0.10
21	7	0.20
24	7	0.40
30	7	0.20
31	7	0.15
32	7	0.40
33	7	0.25
41	7	0.13
42	7	0.25
50	7	0.20
51	7	0.15
52	7	0.20
60	7	0.15
61	7	0.15
62	7	0.35
63	7	0.25
91	7	0.25
100	7	0.20
101	7	0.13
111	7	0.15
112	7	0.25
115	7	0.40
121	7	0.13
124	7	0.13
130	7	0.13
131	7	0.15
139	7	0.40
140	7	0.25
147	7	0.25
151	7	0.20
153	7	0.25
200	7	0.25
220	7	0.40
227	7	0.70
233	7	0.10
10	10	0.20
40	40	0.20
82	82	0.10
150	150	0.10
251	251	0.20
252	252	0.20
253	253	0.20
254	254	0.20
255	255	0.20

ATENÇÃO: NESTAS CORES, ESCALA DE PLOTAGEM: 10/1 ARQUIVO: ARE-PSB-REF-R00.dwg