

## Gabriele Leão

**Estagiária de Relações Internacionais**  
*International Relations Intern*

**Subsecretaria Adjunta de Relações Internacionais**  
*International Relations Department*

**Palácio Guanabara**  
Rua Pinheiro Machado, s/nº  
Prédio Anexo - 3º andar  
Laranjeiras - Rio de Janeiro - RJ  
CEP: 22231-901

**+55 21 2334-3270 | 21 97308-7913**  
Gabriele.leao@casacivil.rj.gov.br





GOVERNO DO ESTADO  
**RIO DE JANEIRO**

## Deborah Lopes

**Assistente de Relações Internacionais**  
*International Relations Assistant*

**Subsecretaria Adjunta de Relações Internacionais**  
*International Relations Department*

**Palácio Guanabara**  
Rua Pinheiro Machado, s/nº  
Prédio Anexo - 3º andar  
Laranjeiras - Rio de Janeiro - RJ  
CEP: 22231-901

**+55 21 2334-3270 | 21 99916-2797**  
deborah.lopes@casacivil.rj.gov.br





GOVERNO DO ESTADO  
**RIO DE JANEIRO**

# Adriana Novis Leite Pinto

**Coordenadora de Cooperação e Relacionamento**  
*Cooperation and Liaison Coordinator*

**Subsecretaria Adjunta de Relações Internacionais**  
*International Relations Department*

## **Palácio Guanabara**

Rua Pinheiro Machado, s/nº  
Prédio Anexo - 3º andar  
Laranjeiras - Rio de Janeiro - RJ  
CEP: 22231-901

**+55 21 2334-3557 | 21 98596-5098**  
adriananovis.govrj@gmail.com





GOVERNO DO ESTADO  
**RIO DE JANEIRO**



# Henrique Fernandes Pacheco

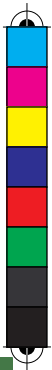
**Coordenador de Negócios Internacionais**  
*Coordinator of International Business*

**Subsecretaria Adjunta de Relações Internacionais**  
*International Relations Department*

## Palácio Guanabara

Rua Pinheiro Machado, s/nº  
Prédio Anexo - 3º andar  
Laranjeiras - Rio de Janeiro - RJ  
CEP: 22231-901

**+55 21 2334-3270 | 21 99226-8494**  
hfpacheco@casacivil.rj.gov.br





GOVERNO DO ESTADO  
**RIO DE JANEIRO**





GOVERNO DO ESTADO  
**RIO DE JANEIRO**



Verniz = Pantone Process Magenta C





# Bernardo Louvain Fabri Cunha

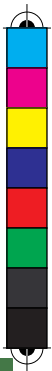
**Assistente de Relações Internacionais**  
*International Relations Assistant*

**Subsecretaria Adjunta de Relações Internacionais**  
*International Relations Department*

## Palácio Guanabara

Rua Pinheiro Machado, s/nº  
Prédio Anexo - 3º andar  
Laranjeiras - Rio de Janeiro - RJ  
CEP: 22231-901

**+55 21 2334-3386 | 21 98710-7441**  
[bernardo.fabri@casacivil.rj.gov.br](mailto:bernardo.fabri@casacivil.rj.gov.br)





GOVERNO DO ESTADO  
**RIO DE JANEIRO**





GOVERNO DO ESTADO  
**RIO DE JANEIRO**



Verniz = Pantone Process Magenta C





## Maurício Souza

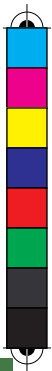
**Assessor de Relações Internacionais**  
*International Relations Advisor*

**Subsecretaria Adjunta de Relações Internacionais**  
*International Relations Department*

### Palácio Guanabara

Rua Pinheiro Machado, s/nº  
Prédio Anexo - 3º andar  
Laranjeiras - Rio de Janeiro - RJ  
CEP: 22231-901

**+55 21 99453-0674**  
mauricio.souza@casacivil.rj.gov.br





GOVERNO DO ESTADO  
**RIO DE JANEIRO**





GOVERNO DO ESTADO  
**RIO DE JANEIRO**

Verniz = Pantone Process Magenta C





## André Souza

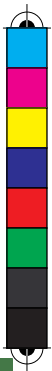
**Assessor de Relações Internacionais**  
*International Relations Advisor*

**Subsecretaria Adjunta de Relações Internacionais**  
*International Relations Department*

### Palácio Guanabara

Rua Pinheiro Machado, s/nº  
Prédio Anexo - 3º andar  
Laranjeiras - Rio de Janeiro - RJ  
CEP: 22231-901

**+55 21 99466-6407**  
andresouza@casacivil.rj.gov.br





GOVERNO DO ESTADO  
**RIO DE JANEIRO**





GOVERNO DO ESTADO  
**RIO DE JANEIRO**

Verniz = Pantone Process Magenta C





# Pedro Vicente Canesin Bittencourt

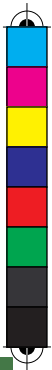
**Assessor de Relações Internacionais**  
*International Relations Advisor*

**Subsecretaria Adjunta de Relações Internacionais**  
*International Relations Department*

## Palácio Guanabara

Rua Pinheiro Machado, s/nº  
Prédio Anexo - 3º andar  
Laranjeiras - Rio de Janeiro - RJ  
CEP: 22231-901

**+55 21 2334-3386 | 21 92013-0688**  
pvcbittencourt@casacivil.rj.gov.br





GOVERNO DO ESTADO  
**RIO DE JANEIRO**





GOVERNO DO ESTADO  
**RIO DE JANEIRO**



Verniz = Pantone Process Magenta C





## Uina Spencer

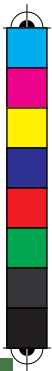
**Assessora de Relações Internacionais**  
*International Relations Advisor*

**Subsecretaria Adjunta de Relações Internacionais**  
*International Relations Department*

### Palácio Guanabara

Rua Pinheiro Machado, s/nº  
Prédio Anexo - 3º andar  
Laranjeiras - Rio de Janeiro - RJ  
CEP: 22231-901

**+55 21 2334-3386 | 21 99882-9024**  
uina@casacivil.rj.gov.br





GOVERNO DO ESTADO  
**RIO DE JANEIRO**





GOVERNO DO ESTADO  
**RIO DE JANEIRO**



Verniz = Pantone Process Magenta C





## Bruno Costa

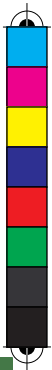
**Subsecretário de Relações Internacionais**  
*Head of the International Relations Department*

**Subsecretaria Adjunta de Relações Internacionais**  
*International Relations Department*

### Palácio Guanabara

Rua Pinheiro Machado, s/nº  
Prédio Anexo - 3º andar  
Laranjeiras - Rio de Janeiro - RJ  
CEP: 22231-901

**+55 21 2334-3582 | 21 97982-7983**  
brunocosta@casacivil.rj.gov.br





GOVERNO DO ESTADO  
**RIO DE JANEIRO**





GOVERNO DO ESTADO  
**RIO DE JANEIRO**



Verniz = Pantone Process Magenta C

