

Doença de Aujeszky

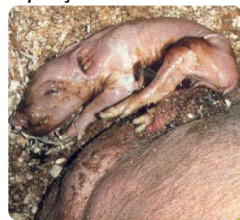
Doença grave causada por vírus, podendo acometer suínos e javalis. Os bovinos, bubalinos, ovinos, caprinos, equídeos, cães, gatos, coelhos, ratos e camundongos também podem ser infectados, sendo que nessas espécies a doença é terminal, com morte entre 48 e 72 horas após o aparecimento dos sintomas neurológicos.

Sinais Clínicos

- É uma doença que provoca diferentes sinais de acordo com a idade do animal.
- Em animais jovens (maternidade), os sinais clínicos são neurológicos provocando convulsões, movimentos de pedalar, andar sem rumo, tremores musculares e a doença pode evoluir rapidamente com morte em até 2 dias após o aparecimento dos sinais.
- Os animais adultos sofrem com sintomas respiratórios, apresentando espirros, secreção nasal, tosse e dificuldade respiratória.
- Nas porcas em gestação o vírus pode causar mumificação dos fetos, mal formações, abortos ou nascimento de leitões fracos e infertilidade.



Paralisia de posterior ou posição de cão sentado



Feto abortado

Transmissão

- Contato direto entre animais sadios e doentes.
- Água, alimentos, cama, aerossóis, calçados, roupas e equipamentos contaminados também são fontes de infecção.

Transporte de Suídeos

Transporte seus animais **somente** com a Guia de Trânsito Animal-GTA, emitida no Núcleo de Defesa Agropecuária ou por um Médico Veterinário habilitado.

Não esqueça:

Da Nota Fiscal, devidamente preenchida, indicando procedência e destino dos animais e finalidade da movimentação.

Do Atestado de Sanidade Animal do plantel, emitido pelo(a) Médico(a) Veterinário(a) informando que os animais procedem de estabelecimento onde não houve ocorrência clínica de doenças nos 30 (trinta) dias antecedentes ao trânsito.

A granja de suídeos deverá estar devidamente cadastrada no Serviço Oficial de Defesa Sanitária Animal.

Evite Prejuízos!

A Doença de Aujeszky é de notificação obrigatória, sendo assim, em caso de suspeita dessa enfermidade, comunique imediatamente ao Núcleo de Defesa Agropecuária mais próximo. **Não permita que seus animais tenham acesso a lixões.**

Como Prevenir a Doença de Aujeszky

- Ao adquirir animais, informe-se sobre a sanidade do rebanho de origem;
- Realizar quarentena;
- Controlar a entrada de pessoas e veículos em sua propriedade;
- Manter as instalações e veículos limpos e desinfetados;
- Fazer o controle de roedores;
- Dar destino adequado aos dejetos.

Atenção!

A comercialização da vacina contra a Doença de Aujeszky é proibida.

Somente o Serviço Veterinário Oficial poderá decidir, em caso de foco da doença, a sua utilização em condições específicas